

RETOUR D'EXPERIENCE



Programme Clim'Impact – SBCEA

Secteur : Travaux publics

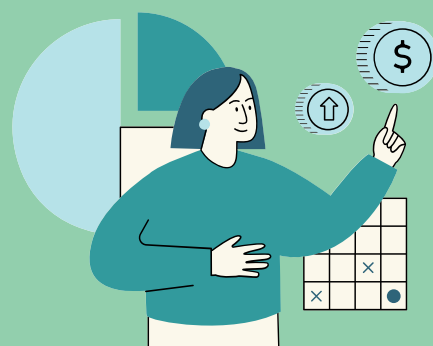
Nombre de participants : 60

Lieu : Plumélieu-Bieuzy



01. Période

- **Fresque du climat :**
- **Atelier 1 :** 28/02/2023
- **Atelier 2 :** 11/04/2023
- **Atelier 3 :** 23/05/2023



02. Objectifs du programme

- **Sensibiliser** l'ensemble des salariés de l'entreprise aux enjeux du changement climatique,
- Encourager le passage à l'action
- **Encourager des pistes d'actions** concrètes **d'atténuation** et **d'adaptation** au changement climatique

03. Déroulement

- **Activités principales :** Sensibilisation climat et ateliers collaboratifs sur l'atténuation et l'adaptation aux changements climatiques.
- **Participants :** Ensemble des salariés de l'entreprise (dirigeant, conducteurs de travaux, chef de chantier, assistant(e) de production...)

04. Résultats et impacts



Retour des participants :

Témoignage Benjamin Blanc, directeur

- “Programme qui s'adapte réellement à l'entreprise et qui a permis aux participants d'être **au cœur des préoccupations environnementales** et de comprendre les effets et impacts du changement climatique.”
- “Les ateliers collaboratifs permettent de mettre en place des **actions collectives** et de faire adhérer plus de monde avec des actions simples ou plus fondées, sur des sujets qui pourraient moins intéresser si les directives venaient de l'extérieur.”

RETOUR D'EXPERIENCE

Programme Clim'Impact - SBCEA



Pistes d'atténuation et adaptation soulevées en atelier et perspectives de l'entreprise

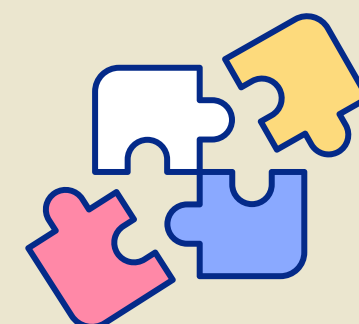


04. Atténuation

- **Gestion de l'eau** : remplacer les bouteilles d'eau en plastique (1.5L) par des bonbonnes (5L) dans les bases vie pour inciter l'utilisation de gourdes individuelles, stocker les eaux de pluie sur les chantiers et au siège
- **Déchets** : renforcer le tri des déchets et sensibiliser tous les salariés, mutualiser les bennes avec d'autres structures
- **Déplacements** : investir dans des véhicules start and go, optimiser les déplacements et les déménagements entre chantiers
- **Matières premières et achats** : utiliser des matériaux alternatifs plus respectueux de l'environnement, optimiser la gestion des terres excavées

05. Adaptation

- Préservation de la ressource en eau : limiter les purges en été, réutiliser les eaux usées
- Aménager le temps de travail pour faire face aux canicules
- Intégrer la notion de génie écologique dans les projets
- Participer aux discussions sur l'adaptation avec la profession (fédération des bâtiments et travaux publics)



06. Perspectives de l'entreprise

- Volonté de tendre vers des pratiques **RSE** (Responsabilité Sociale / Sociétale des Entreprises)
- Réalisation d'ateliers de travail en groupe restreint sur des sujets plus précis en lien avec le climat



07. Recommandations de l'équipe Clim'Impact

- Inciter la présence d'au moins un représentant de chaque service de l'entreprise dans les ateliers
- **Innover** dans les idées afin de faire preuve d'**exemplarité**
- Continuer de sensibiliser ponctuellement en interne, sur des postes à fort impact pour l'entreprise
- Désigner un ou une **"réfèrent(e)" climat** en interne pour dynamiser la mise en place d'actions