

RETOUR D'EXPERIENCE

Programme Clim'Impact - Commune de Questembert

Partenaire du projet : Questembert communauté, dans le cadre de l'appel à projet régional « Mobilisons les Breton.ne.s sur les transitions climatiques, énergétiques, écologiques et solidaires »

Nombre de participants : 50

Lieu : Mairie de Questembert



01. Période

- **Atelier 1 :** 30/03/2023
- **Atelier 2 :** 11/05/2023
- **Atelier 3 :** 15/06/2023



02. Objectifs du programme

- **Sensibiliser** l'ensemble des agents de la commune aux enjeux du changement climatique.
- **Encourager les réflexions pour déterminer des pistes d'actions d'atténuation et d'adaptation** au changement climatique au niveau de la commune.

03. Déroulement

- **Activités principales :** Conférence et fresque quizz sur les causes et conséquences du changement climatique, ateliers collaboratifs sur l'atténuation et adaptation.
- **Participants :** agents de la commune de Questembert (services techniques, bureau d'étude, services enfance et personnes âgées, service administratif)

04. Résultats et impacts



Retour des participants :

- Les échanges et retours entre les différents services ont été appréciés
- Reflexion sujet climat

RETOUR D'EXPERIENCE



Programme Clim'Impact - Commune de Questembert

Pistes d'atténuation et adaptation soulevées en atelier et perspectives de la commune



04. Atténuation

Bâtiments :

- Isoler les bâtiments communaux
- A la construction, penser à l'orientation des bâtiments et à l'utilisation de matériaux bio-sourcés

Alimentation :

- Poursuivre les réflexions sur le passage d'une restauration en régie
- Sensibiliser au gaspillage alimentaire

Achats :

- Acheter du matériel reconditionné
- Privilégier l'électrique pour le petit matériel technique

Déplacements :

- Privilégier le covoiturage entre collègues
- Mettre en place du télétravail
- Tester la semaine de 4 jours
- Optimiser et centraliser les déplacements

05. Adaptation

Mobilité :

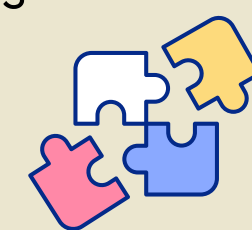
- Adapter les horaires de travail des agents
- Permettre l'accès à tous à la mobilité douce

Alimentation :

- Consommer plus responsable
- Privilégier une alimentation bio et locale

Bâtiment :

- Créer des ilots de fraîcheur
- Créer des toits végétalisés
- Récupérer l'eau de pluie
- Favoriser la production d'énergies renouvelables
- Innover dans la rénovation des bâtiments



06. Perspectives de la commune

- Poursuite de son engagement de végétalisation de la ville (décroustages des cours d'écoles et places de parking)
- Passage en régie bio et locale de la restauration scolaire



07. Recommandations de l'équipe Clim'Impact

- Associer les élus à la démarche
- Permettre une représentativité de tous les services lors des ateliers
- Poursuivre la démarche en élaborant un plan d'action afin de mettre en place les actions proposées