

RETOUR D'EXPERIENCE

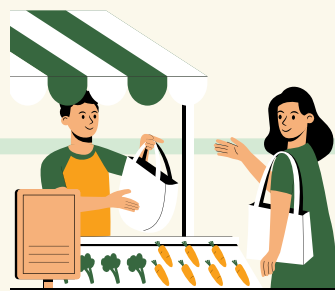
Programme Clim'Impact – Bio Golfe

Secteur : tertiaire, grande distribution

Nombre de participants : 20

Lieu : Vannes

Partenaire du projet : Golfe Morbihan Vannes Agglomération, dans le cadre de l'appel à projet régional «Mobilisation et participation des citoyen.nes dans les démarches de transition énergétique et climatique »



01. Période

- **Atelier 1 :** 25/01/2024
- **Atelier 2 :** 22/02/2024
- **Atelier 3 :** 28/03/2024



02. Objectifs du programme

- **Mener une réflexion collective** sur les enjeux de l'entreprise face au changement climatique.
- **Impulser de nouvelles pistes d'actions d'atténuation et d'adaptation** au changement climatique au niveau de l'entreprise.

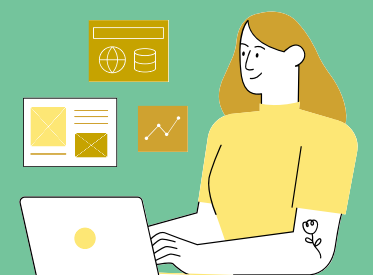
03. Déroulement

- **Activités principales :** Conférence-débat sur les causes et conséquences du changement climatique, ateliers collaboratifs sur l'atténuation et adaptation.
- **Participants :** Administrateurs, président, directeur, salariés de Bio Golfe.

04. Résultats et impacts

Retour des participants :

- Les interactions entre salariés ont été appréciées et ont permis une **prise de conscience collective**
- Les **ateliers** ont été qualifiés de **créatifs et variés** par les participants



RETOUR D'EXPERIENCE

Programme Clim'Impact - Bio Golfe



Pistes d'atténuation et adaptation soulevées en atelier et perspectives de l'entreprise

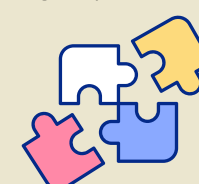


04. Atténuation

- **Déplacements des clients** : prêts de vélos, aménagement d'un parc à vélo, promotion de l'accès vélo-bus-covoiturage, livraison à domicile pour les magasins périphériques.
- **Livraison des fournisseurs** : agréger à la plateforme de fournisseurs d'autres fournisseurs, prévoir moins de jours de livraison
- **Bâtiments** : isoler les magasins avec la création d'un faux plafond, récupérer l'énergie calorifique du froid, changer les ballons d'eau chaude, peindre les façades en blanc et les végétaliser.
- **Déchets** : valoriser les déchets et biodéchets, mettre à disposition des contenants réutilisables, prévoir du click and collect zéro déchet.

05. Adaptation

- Pour faire face à l'aléa "**canicule**" l'entreprise Bio Golfe propose
 - pour ses clients : de mettre en place un point d'eau au sein des magasins et d'adapter ses horaires d'ouverture et de fermeture pour éviter les déplacements aux heures les plus chaudes.
 - pour les bâtiments et les espaces extérieurs : d'isoler la toiture, de planter des arbres pour apporter de la fraîcheur.
 - pour le confort des salariés : d'adapter la tenue de travail, de prévoir une pièce climatisée et d'adapter les horaires de travail.



06. Perspectives de l'entreprise

Actions mises en place :

- Désignation "d'ambassadeurs du climat" en interne
- Réalisation d'ateliers ludiques (jeux de cartes, fresque illustrée) pour embarquer le collectif Bio Golfe
- Co-construction d'un plan d'action



07. Recommandations de l'équipe Clim'Impact

- Associer équipe salariée et direction aux échanges
- Poursuivre en élaborant un **plan d'action** afin de mettre en place les actions proposées
- Continuer d'organiser ponctuellement des ateliers de sensibilisation en interne sur divers sujets en lien avec le climat