

RETOUR D'EXPERIENCE

Programme Clim'Impact - SVEG



Secteur : tertiaire, travaux d'électricité

Nombre de participants : 15

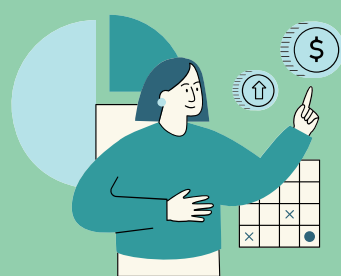
Lieu : Vannes

Partenaire du projet : Golfe Morbihan Vannes Agglomération, dans le cadre de l'appel à projet régional «Mobilisation et participation des citoyen.nes dans les démarches de transition énergétique et climatique »

SVEG

01. Période

- **Atelier 1 :** 13/10/2023
- **Atelier 2 :** 17/11/2023
- **Atelier 3 :** 19/01/2024



02. Objectifs du programme

- **Sensibiliser** l'ensemble des salariés de l'entreprise aux enjeux du **changement climatique**.
- Trouver des solutions de **décarbonation** sur les secteurs impactant de l'entreprise (déplacements, rénovation de bureaux)

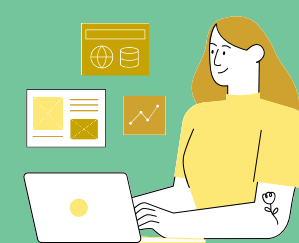
03. Déroulement

- **Activités principales :** Fresque "quizz" du climat et ateliers collaboratifs sur l'atténuation et l'adaptation aux changements climatiques
- **Participants :** Directeur et salariés de l'entreprise

04. Résultats et impacts

Retour des participants :

- Les participants ont apprécié "les échanges entre salariés sur la prise de conscience de l'importance du climat"
- Les ateliers collaboratifs ont permis d'aider à la réflexion



RETOUR D'EXPERIENCE



Programme Clim'Impact - SVEG

SVEG

Pistes d'atténuation et adaptation soulevées en atelier et perspectives de l'entreprise

04. Atténuation

- **Energie des bâtiments** : augmenter le nombre de panneaux solaires, limiter la température dans les bureaux à 19°, rénover le bâtiment du siège afin d'améliorer l'isolation...
- **Déchets** : sensibiliser le personnel au tri, augmenter la ligne de tri, valoriser les déchets...
- **Déplacements** : adapter les chantiers selon le temps de travail, regrouper les petites interventions sur la même zone géographique, affecter le chantier en fonction du lieu de résidence...
- **Achats** : centraliser les achats, limiter le nombre de fournisseurs, poser des produits d'occasion...
- **Numérique** : informatiser les chantiers (plans), cibler les mails et les destinataires

05. Adaptation



Pour faire face à un aléa climatique (ex : fortes chaleurs), les groupes de travail ont proposés :

- Fournir des équipements adaptés (tee-shirt / casquettes)
- Adapter les horaires de travail
- Optimiser l'organisation sur les chantiers

06. Perspectives de l'entreprise

Poursuivre ses actions en faveur du climat notamment grâce à :

- L'augmentation du tri des déchets
- La gestion des plannings en fonction de la localisation géographique du personnel
- L'acquisition de véhicules électriques

07. Recommandations de l'équipe Clim'Impact

- Inciter la présence de tous les services de l'ensemble du groupe dans les ateliers
- Innover dans les idées afin de faire preuve d'exemplarité
- Continuer de sensibiliser en interne
- Désigner un ou une "référent(e)" climat en interne pour dynamiser la mise en place d'actions

TOP TIPS

