

RETOUR D'EXPERIENCE

Programme Clim'Impact - AFTEC



Secteur : tertiaire, organisme de formation

Nombre de participants : 10

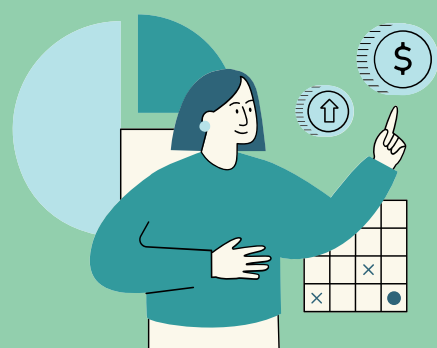
Lieu : Plescop

Partenaire du projet : Golfe Morbihan Vannes Agglomération, dans le cadre de l'appel à projet régional « Mobilisation et participation des citoyen.nes dans les démarches de transition énergétique et climatique »



01. Période

- **Atelier 1 :** 21/02/2024
- **Atelier 2 :** 09/04/2024
- **Atelier 3 :** 15/04/2024



02. Objectifs du programme

- **Fédérer et engager** les salariés, formateurs et étudiants autour des enjeux du changement climatique.
- **Encourager l'émergence de nouvelles pistes d'actions** concrètes **d'atténuation** et **d'adaptation** au changement climatique au niveau de l'entreprise.

03. Déroulement

- **Activités principales :** Conférence-débat sur les causes et conséquences du changement climatique, ateliers collaboratifs sur l'atténuation et l'adaptation.
- **Participants :** Salariés et étudiants de l'AFTEC

04. Résultats et impacts

Retour des Participants :

- Les **interactions** entre salariés ont été appréciées
- Les ateliers ont permis de conforter l'entreprise dans sa démarche RSE (Responsabilité Sociale / Sociétale des Entreprises)



RETOUR D'EXPERIENCE

Programme Clim'Impact - AFTEC

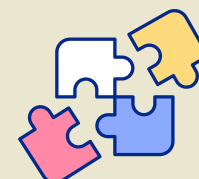
Pistes d'atténuation et adaptation soulevées en atelier et perspectives de l'entreprise



04. Atténuation

- **Eau** : Limiter à l'eau froide dans les sanitaires
- **Consommables** : Trouver un fournisseur de repas / plats consignés pour les déjeuners de travail
- **Déplacements** : Limiter les déplacements professionnels en privilégiant les réunions en visio, échanger avec l'agglomération pour une meilleure desserte des transports en communs
- **Numérique** : Sensibiliser tous les utilisateurs du campus à l'impact du numérique

05. Adaptation



Pour faire face à un **aléa climatique type vague de chaleur**, le groupe a proposé :

- Pour la fragilisation du bâtiment : audit sur l'intégrité du bâti et audit du sol
- Pour améliorer l'environnement de travail : installer des vantaux de protection, isoler les vitres et les murs, installer une climatisation électrique ou manuelle
- Pour anticiper une perte d'attractivité du campus non adapté aux canicules : sensibiliser les parties prenantes
- En cas de problème d'approvisionnement d'électricité : diminuer les besoins en électricité, pose de panneaux solaires
- Pour prévenir les incendies : mettre en place des exercices de prévention, entretenir les espaces verts

06. Perspectives de l'entreprise

- Poursuite de sa politique RSE en s'appuyant sur les pistes préconisées en ateliers

TOP TIPS



07. Recommandations de l'équipe Clim'Impact

- Renforcer la participation de toutes les parties prenantes
- Renouveler annuellement la sensibilisation sur les enjeux du changement climatique
- Désigner des "ambassadeurs climat" pour renforcer la mise en place des actions