

ÉCOLES

MATERNELLES

& PRIMAIRES



NOS PROGRAMMES & INTERVENTIONS

POUR LE CLIMAT

UN LABORATOIRE CITOYEN
D'IDÉES ET DE PROJETS
POUR ANTICIPER ET AGIR
FACE AUX CHANGEMENTS
CLIMATIQUES

climACTIONS
je m'engage

CLIM' ACTIONS BRETAGNE

CRÉÉ EN 2015, CLIM' ACTIONS
BRETAGNE EST UN LABORATOIRE
CITOYEN D'IDÉES ET DE PROJETS
POUR ANTICIPER, ACCOMPAGNER
LES IMPACTS DES CHANGEMENTS
CLIMATIQUES ET AGIR
DE MANIÈRE CONCRÈTE,
INNOVANTE, OPÉRATIONNELLE,
COLLABORATIVE ET POSITIVE.

Sa mission est de mobiliser le plus largement possible et de façon concrète tous les acteurs du territoire breton pour réduire l'impact de celui-ci sur le climat et l'aider à s'adapter aux conséquences des changements climatiques, en synergie avec les enjeux de la lutte contre l'érosion de la biodiversité.

La volonté de Clim'actions est de former et de sensibiliser les citoyens de demain à faire des choix et à agir, individuellement et collectivement, de manière responsable. Clim'actions a confiance dans la capacité des plus jeunes à comprendre et à s'approprier la complexité des enjeux climatiques pour devenir des acteurs d'aujourd'hui et de demain.

NOTRE ÉQUIPE

Nos animateurs maîtrisent les outils pédagogiques et ont suivi des formations, en étant aussi accompagnés par des adhérents experts dans différents domaines (climat, énergie, forêt, agriculture, écologie et biodiversité...). Depuis 2015, nous intervenons directement dans les classes de Bretagne avec plus de 500 animations par an. Grâce à des activités ludiques et participatives, les élèves sont plongés dans un thème en lien avec le climat.

NOS AGRÉMENTS

Clim'actions est agréée Jeunesse et Éducation Populaire, labellisée « association environnementale » par la préfecture, association éducative complémentaire de l'enseignement public par l'Académie de Rennes, centre de ressources sur le climat de l'ADEME et ses salariés sont agréés par l'Éducation Nationale pour intervenir dans les établissements scolaires.

NOS RÉSEAUX ÉDUCATION

L'association est référencée sur la plateforme ADAGE et est membre du REEB (Réseau d'Éducation à l'Environnement en Bretagne). L'association est également relais local Eco-Ecole et est recensée dans le livret « Éducation au développement durable » du département du Morbihan.

NOS INTERVENTIONS

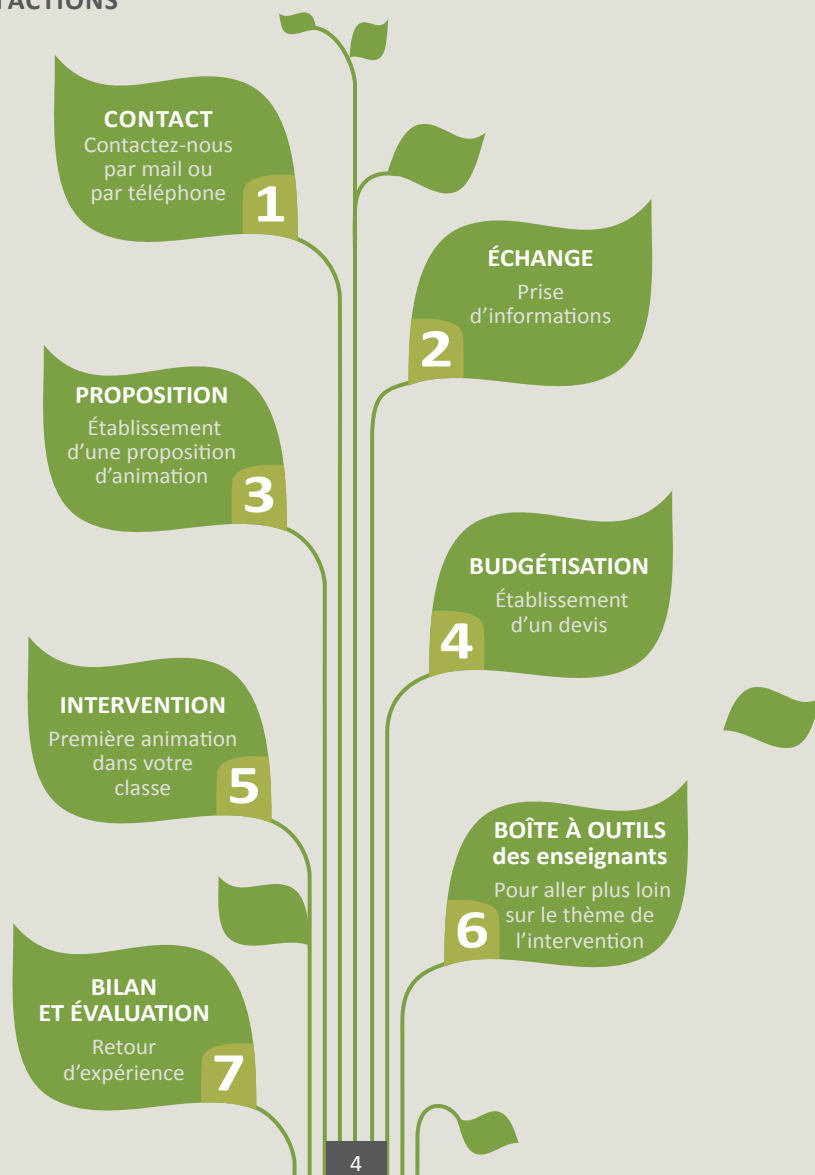
NOUS AVONS LE PLAISIR DE VOUS PRÉSENTER **LES INTERVENTIONS DE CLIM' ACTIONS À DESTINATION DES PROFESSEUR·E·S DES ÉCOLES, DE LA PETITE SECTION AU CM2**. POUR CHAQUE PROGRAMME ET INTERVENTION, CLASSÉS PAR THÉMATIQUE, VOUS RETROUVerez LES INFORMATIONS PRINCIPALES : CLASSES VISÉES, DURÉE, LIEU, LES OBJECTIFS DE DÉVELOPPEMENT DURABLE (ODD) CONCERNÉS, UNE DESCRIPTION DE L'INTERVENTION ET LES MESSAGES CLÉS.

Pour s'y
retrouver !

PROGRAMMES & INTERVENTIONS	MATERNELLE	PRIMAIRE
Réintégrons la nature !		•
Zone d'éducation populaire à la biodiversité		•
Climamiam	•	•
Voltix	•	•
Neptune		•
Hydrolab		•
Itinériss		•
Sortie nature	•	•
Spectacle de marionnettes		•

COMMENT ÇA MARCHE ?

LES ÉTAPES DE L'ACCOMPAGNEMENT CLIM' ACTIONS



VOUS SOUHAITEZ UNE INTERVENTION CLIM' ACTIONS DANS VOTRE ÉTABLISSEMENT ? CONTACTEZ-NOUS !

PAR MAIL
education@climactions-bretagne.bzh

PAR TÉLÉPHONE
06 30 98 66 15

Plus d'informations sur
climactions-bretagne.bzh

LE SAVIEZ-VOUS ?

Clim'actions intervient également dans les établissements d'enseignement secondaire et supérieur, les médiathèques et centres de loisirs, auprès des entreprises et des collectivités territoriales.

Retrouvez toutes nos plaquettes d'offre d'animations et d'interventions sur climactions-bretagne.bzh

PROGRAMMES & INTERVENTIONS

Biodiversité et climat

PAGE 6 / RÉINTÉGRONS LA NATURE !

Arbres et climat

PAGE 7 / ZONE D'ÉDUCATION POPULAIRE À LA BIODIVERSITÉ

Alimentation et climat

PAGE 8 / CLIMAMIAM maternelle
PAGE 9 / CLIMAMIAM primaire

Énergie et climat

PAGE 10 / VOLTIX maternelle
PAGE 11 / VOLTIX primaire

Océans et climat

PAGE 12 / NEPTUNE

Eau et climat

PAGE 13 / HYDROLAB

Mobilité et climat

PAGE 14 / ITINÉRIIS

PAGE 15 / NOS INTERVENTIONS À LA CARTE

BIODIVERSITÉ ET CLIMAT

1

RÉINTÉGRONS LA NATURE !



OBJECTIFS

Explorer la biodiversité d'un espace naturel et appréhender le fonctionnement complexe de l'écosystème, en comprenant les interactions entre les espèces, les habitats et le climat.

DESCRIPTION

• ATELIER 1

Découvrir les arbres (description, évolution, fonctions) et leurs interactions avec le climat (captage de CO₂, cycle de l'eau...). Apprendre à reconnaître sur le terrain certaines espèces et leur cycle de vie pour mieux les préserver.

• ATELIER 2

Découvrir la diversité de la faune et les interactions entre les espèces et leurs habitats. Découvrir comment les écosystèmes s'adaptent aux changements climatiques.

MESSAGES CLÉS

- Toutes les espèces vivent en interaction dans leur écosystème.
- La biodiversité est impactée directement et indirectement par les changements climatiques.
- Comprendre le fonctionnement des écosystèmes permet de mieux les préserver.

CLASSES VISÉES

Du CP au CM2

DURÉE

2 ateliers de 2 h

LIEU

En extérieur
(espace vert ou naturel
à proximité de l'école)

ODD VISÉ



2

ARBRES ET CLIMAT

ZONE D'ÉDUCATION POPULAIRE À LA BIODIVERSITÉ

OBJECTIFS

Appréhender les liens entre la forêt et le climat. S'engager dans la préservation de la biodiversité grâce à la réalisation d'une plantation boisée.

DESCRIPTION

• ATELIER 1

Comprendre les liens entre les arbres et le climat (captage du CO₂, cycle de l'eau...) ainsi que le fonctionnement de l'arbre (en octobre/novembre, en classe).

• ATELIER 2

Dans le cadre d'un projet communal, plantation d'arbres afin de participer à la végétalisation de son environnement. Être actif et engagé dans la préservation de la biodiversité (de décembre à février, sur la plantation).

• ATELIER 3

Comprendre les fonctionnements de l'écosystème forêt et les interactions entre espèces grâce à un inventaire de biodiversité (en mai/juin, sur la plantation).

MESSAGES CLÉS

- Toute le monde peut être acteur de la préservation de la biodiversité.
- Les écosystèmes sont impactés directement et indirectement par les changements climatiques.
- La biodiversité contribue à atténuer les changements climatiques.

Par la suite, vous avez la possibilité, en étant accompagné par Clim'actions, d'utiliser la parcelle comme support pédagogique pour des animations ponctuelles (suivis de biodiversité, de croissance, ou autre sujet) et/ou pour l'école du dehors.

CLASSES VISÉES

Du CP au CM2

DURÉE

2 ateliers de 1 h 30
et 1 atelier de 3 h

LIEU

En classe et en extérieur
(sur une parcelle
communale boisée par
Clim'actions)

ODD VISÉS



ALIMENTATION ET CLIMAT

3

CLIMAMIAM
MATERNELLE

CLASSES VISÉES

De la PS à la GS

DURÉE

PS

3 ateliers de 20 mn

MS / GS

3 ateliers de 45 mn

LIEU

En classe

ODD VISÉS



OBJECTIFS

Sensibiliser à la durabilité grâce à une approche ludique et interactive autour de l'alimentation.

DESCRIPTION

• ATELIER 1

Comprendre d'où proviennent nos aliments et comment ils sont produits, en parlant du contenu de nos assiettes.

• ATELIER 2

Aborder la notion de gaspillage alimentaire et les gestes pour le limiter au quotidien.

• ATELIER 3

Être sensibilisé au tri sélectif des déchets et adopter les bons gestes pour la bonne poubelle.

MESSAGES CLÉS

- La nature offre de quoi se nourrir.
- Des gestes simples permettent de ne pas gaspiller la nourriture.
- Les déchets peuvent polluer la nature : je fais attention aux poubelles utilisées.



4

ALIMENTATION ET CLIMAT

CLIMAMIAM
PRIMAIRE

OBJECTIFS

Comprendre le rôle crucial de l'alimentation et ses répercussions sur l'environnement, le climat et la santé, pour réfléchir à des choix de consommation durable.

DESCRIPTION

• ATELIER 1

Élaborer un repas en tenant compte d'informations multiples et complexes, pour comprendre les impacts de nos aliments sur l'environnement (production dont agriculture bio et locale, transformation des aliments), afin de s'ouvrir à la durabilité des systèmes alimentaires et au zéro déchet.

• ATELIER 2

Reconstituer collectivement la fresque de production d'un aliment, identifier les différents types de gaspillage alimentaire. Devenir conscient du lien entre gaspillage alimentaire et climat. Agir au quotidien grâce à des gestes simples.

• ATELIER 3

Développer une réflexion autour du rôle de l'alimentation dans la santé (pyramide alimentaire, construction d'une assiette équilibrée). Apprendre à décoder les informations présentes sur les emballages pour faire des choix éclairés.

MESSAGES CLÉS

- Nos modes de consommation alimentaire, ainsi que le gaspillage, ont un impact sur le climat.
- Des systèmes d'alimentation durables participent au processus de transition écologique.
- L'alimentation joue un rôle majeur dans notre santé et notre bien-être.

CLASSES VISÉES

Du CP au CM2

DURÉE

3 ateliers de 1 h 30

LIEU

En classe

ODD VISÉS



ÉNERGIE ET CLIMAT

5

VOLTIX
MATERNELLE

OBJECTIFS

Sensibiliser aux écogestes pour une première approche ludique des problématiques liées à la consommation d'énergie.

CLASSES VISÉES

De la PS à la GS

DURÉE

PS

2 ateliers de 20 mn

MS / GS

2 ateliers de 45 mn

LIEU

En classe

ODD VISÉS

7 ÉNERGIE PROPRE
ET D'UN COÛT
ABORDABLE



12 CONSOMMATION
ET PRODUCTION
RESPONSABLES



DESCRIPTION

• ATELIER 1

Histoire ou comptine sur les écogestes permettant d'économiser l'eau et l'électricité, à l'école comme à la maison.

• ATELIER 2

Répétition de l'histoire ou de la comptine accompagnée d'une activité permettant de comprendre l'importance du collectif, en plus des actions individuelles.

MESSAGES CLÉS

- Des gestes simples permettent d'économiser l'eau et l'électricité.
- Chaque action compte, tous ensemble, on est plus fort !

6

ÉNERGIE ET CLIMAT

VOLTIX
PRIMAIRE

OBJECTIFS

Identifier et comprendre les différentes sources d'énergie et leurs applications, ainsi que le cycle de vie des objets du quotidien, afin de faire émerger des solutions visant à réduire nos impacts sur le climat.

DESCRIPTION

• ATELIER 1

Comprendre le parcours de l'électricité, depuis sa production jusqu'à son utilisation grâce à des applications simples (piles, dynamo, éolienne...). Apprendre les différentes sources de production d'électricité et la notion de sobriété énergétique, en lien avec les changements climatiques.

• ATELIER 2

Identifier les autres sources d'énergie (hors électricité), le fonctionnement du chauffage, de la climatisation et de l'isolation et leurs rôles dans les changements climatiques.

• ATELIER 3

Retracer le cycle de vie d'un objet du quotidien depuis sa fabrication jusqu'à sa valorisation. A choisir entre trois objets : l'histoire du pain, la saga du jean, le voyage du jouet.

MESSAGES CLÉS

- Des gestes simples permettent d'économiser l'énergie.
- L'utilisation d'énergie est au cœur de nos activités humaines, cause du réchauffement climatique.
- Toutes les étapes du cycle de vie d'un objet requièrent de l'énergie, les connaître permet de mieux limiter sa consommation.

CLASSES VISÉES

Du CP au CM2

DURÉE

3 ateliers de 1 h 30

LIEU

En classe

ODD VISÉS

7 ÉNERGIE PROPRE
ET D'UN COÛT
ABORDABLE



12 CONSOMMATION
ET PRODUCTION
RESPONSABLES



OCÉANS ET CLIMAT

7

NEPTUNE



MESSAGES CLÉS

- Les océans et leurs écosystèmes ont des liens étroits avec le climat.
- Les activités humaines ont des conséquences sur l'environnement et le climat.
- Même dans des situations très particulières comme sur un bateau, on peut préserver l'eau et l'énergie.

CLASSES VISÉES

Du CP au CM2

DURÉE

4 ateliers de 1 h 30

LIEU

En classe

ODD VISÉS



8

EAU ET CLIMAT

HYDROLAB



OBJECTIFS

Comprendre les cycles naturels et domestiques de l'eau, tout en sensibilisant à l'importance de sa préservation et de son utilisation responsable et en prenant conscience de ses répercussions sur le climat.

DESCRIPTION

• ATELIER 1

Comprendre le cycle naturel de l'eau à l'échelle de la planète et les causes de sa perturbation. Découvrir les liens entre l'eau, l'environnement et le climat, en classe et grâce à une sortie nature à la découverte d'un milieu aquatique (rivière, lac, étang, mare, zone humide...).

• ATELIER 2

Comprendre le cycle domestique de l'eau, le devenir des eaux usées et la pollution de l'eau. Découvrir la trajectoire de l'eau jusqu'au consommateur et la gestion des ressources en eau potable.

• ATELIER 3

Prendre conscience des enjeux globaux de la préservation et de l'accessibilité à l'eau liées aux changements climatiques, en appréhendant les différentes manières de réaliser des économies d'eau et de lutter contre les pollutions, pour adopter un comportement éthique et responsable.

MESSAGES CLÉS

- L'eau est une ressource précieuse qu'il faut économiser et protéger contre les pollutions.
- L'eau joue un rôle majeur dans notre environnement et le climat.
- De nombreuses solutions existent pour protéger l'eau au quotidien.

CLASSES VISÉES

Du CP au CM2

DURÉE

3 ateliers de 1 h 30

LIEU

En classe et en extérieur (découverte d'un milieu aquatique à proximité de l'école)

ODD VISÉS



MOBILITÉ ET CLIMAT

9

ITINÉRIS



OBJECTIFS

Sensibiliser sur les avantages et inconvénients des différents moyens de transport et leurs impacts sur le climat, pour responsabiliser sur les impacts liés aux modes de déplacement.

DESCRIPTION

• ATELIER 1

Analyser les différents moyens de transport (avantages et inconvénients) et découvrir la pollution atmosphérique liée aux transports et son lien avec le climat.

Partager son expérience personnelle du transport domicile/école et identifier des pistes d'action à mettre en place au prochain atelier.

• ATELIER 2

Retour d'expérience. Développer des pistes d'action individuelles et collectives pour développer les mobilités propres et promouvoir les mobilités actives et les transports en communs.

MESSAGES CLÉS

- La mobilité est un levier d'action important de la transition écologique.
- Le développement des mobilités propres a de nombreux avantages en termes de pollution, de coût et de santé.
- Comprendre les répercussions du transport sur le climat c'est un premier pas pour agir !

CLASSES VISÉES

Du CP au CM2

DURÉE

2 ateliers de 1 h 30

LIEU

En classe

ODD VISÉS

3

BONNE SANTÉ ET BIEN-ÊTRE



11

VILLES ET COMMUNAUTÉS DURABLES



13

MESURES RELATIVES À LA LUTTE CONTRE LES CHANGEMENTS CLIMATIQUES



NOS INTERVENTIONS À LA CARTE



Notre approche « à la carte » vous offre la flexibilité de sélectionner une intervention ponctuelle.

INTERVENTION 1

SORTIE NATURE

Accompagné d'un animateur nature de Clim'actions, découvrez un espace naturel riche en biodiversité (forêt, verger, haie) et son lien avec le climat.

CLASSES VISÉES

De la PS* au CM2

DURÉE

2 h

LIEU

En extérieur, dans un lieu nature à définir

ODD VISÉ



* Pour les classes de maternelle, nous proposons une découverte sensorielle autour des arbres.

INTERVENTION 2

SPECTACLE DE MARIONNETTES « NIMA ET LA TERRE »

Nima quitte sa mère pour découvrir le monde. Un monde où les grandes personnes polluent et où les animaux disparaissent. Peut-on faire quelque chose lorsque l'on est enfant ? Nima et la Terre est un moteur de projets et de débats vers une transition humaine et écologique. Avec Hélène Donaint et Thierry Platel de la Compagnie des Arts Tikulés.

CLASSES VISÉES

Du CP au CM2, maximum 50 élèves

DURÉE

30 mn*

LIEU

À l'école

ODD VISÉ



* Possibilité d'organiser un échange/débat sur l'éco-lucidité à suivre.



FABRIQUE DU CLIMAT

39 bis rue Albert 1^{er}

56000 Vannes

Siège social

Maison des associations

31 rue Guillaume le Bartz

56000 Vannes


climActions
je m'engage

climactions-bretagne.bzh

education@climactions-bretagne.bzh

Tél. 06 30 98 66 15

