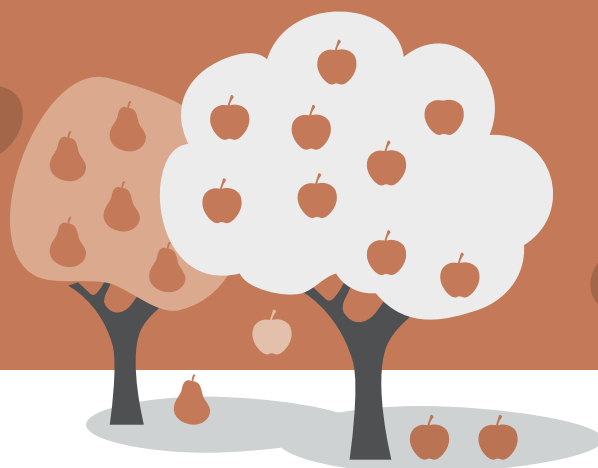


LES VERGERS DU CLIMAT



DES ARBRES FRUITIERS COMME ALLIÉS DE LA TRANSITION ÉCOLOGIQUE !

En stockant le carbone, participant à la protection des sols,
produisant une ressource alimentaire locale... Isolé, en haie ou en verger,
l'arbre fruitier est un véritable atout pour nos territoires.

1 lieu permanent d'échange
et de montée en expertise
sur les pratiques autour de la création
et de la gestion de vergers.



1 guide de formations à la plantation
et à l'entretien d'un verger.



1 réseau de vergers-citoyens
d'expériences et de futurs projets
sur les collectivités du territoire.

CITOYENS

Vous êtes acteurs d'un projet collectif.
Vous participez à la création et à l'entretien d'un verger dans votre commune.
Vous partagez vos connaissances et expériences.

COLLECTIVITES

Vous mettez à disposition une parcelle communale pour un projet de verger-citoyen.
Vous mobilisez vos habitants.
Vous valorisez votre patrimoine naturel.

ENTREPRISES

Vous financez la gestion du projet, l'achat des plants, le suivi de la plantation.
Vous mobilisez vos équipes
Vous participez à l'élaboration d'un projet dynamique et collectif

UN VERGER-CITOYEN EST UNE DÉMARCHÉ D'INTÉRÊT COLLECTIF

Il est créé, entretenu et géré dans le cadre d'une démarche partenariale pouvant associer un collectif d'habitants volontaires, une commune et certains de ses services (Espaces verts, Jeunesse...) et des acteurs privés ou publics (associations, écoles, entreprises mécènes locales, autres structures pouvant être mobilisées...)

C'est un lieu ouvert à tous, un espace où l'on cultive collectivement pour donner envie aux habitants d'entretenir eux-mêmes un verger.

C'est un espace de rencontre, de convivialité.

Il crée des occasions de moments festifs à l'occasion des étapes clés de la vie du verger (taille, cueillette, pressage du jus...) nourrissant ainsi le lien social.

Il est le support d'une sensibilisation et d'une pédagogie qui s'adresse aux enfants et aux adultes

LES VERGERS DU CLIMAT



OBJECTIFS

FAVORISER LA PRODUCTION
LOCALE DE FRUITS

PROMOUVOIR LE CIRCUIT
COURT

IMPLIQUER, FORMER ET
RASSEMBLER LES CITOYENS

PARTICIPER À LA TRANSITION
ÉCOLOGIQUE ET SOLIDAIRE

OSEZ VOUS IMPLIQUER
Participez à la création
d'un verger-citoyen
sur votre commune !

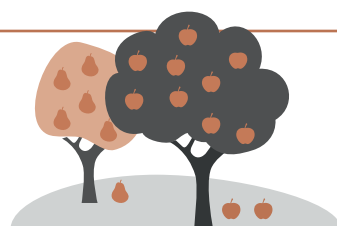
Clim'actions
vous accompagne

en vous connectant à notre site

[https://www.climactions-bretagne.bzh/
les-vergers-du-climat/](https://www.climactions-bretagne.bzh/les-vergers-du-climat/)

ou par mail, à l'adresse suivante

lesvergersduc@climactions-bretagne.bzh



www.climactions-bretagne.bzh

CLIM' ACTIONS ACCOMPAGNE CHAQUE ÉTAPE DU PROJET

Phase 1

Conception de la plantation

Recherche de parcelles.

Étude de la parcelle avec la participation des étudiants de l'UBS.

Choix des essences les plus adaptées au sol et au climat, validé par notre comité d'experts.

Phase 2

Financement

Recherche de mécénat d'entreprises, de parrainage citoyen.

Rédaction et signature d'une convention entre les parties prenantes avant le démarrage des actions.

Phase 3

Mise en œuvre de la plantation

Organisation de la journée de plantation avec les adhérents, les entreprises, les parrains.

Organisation d'une conférence de presse et rédaction d'articles.

Réalisation d'un support visuel pour un panneau d'affichage.

Phase 4

Animations pour les suivis et entretiens de la plantation

Organisation de journées participatives pour les suivis de croissance et suivis sanitaires des plants.

Organisation de journées participatives pour les inventaires de biodiversité des plantations, en partenariat avec les étudiants de l'UBS et les associations environnementales.



Clim'actions est un laboratoire
d'idées et de projets pour anticiper et agir
face aux changements climatiques.