

Bienvenue !

Mercredi 15 mars 2023

De 9h à 18h, au Palais des arts de Vannes.

Energies et climat, mobilisons-nous !

15 MARS
PALAIS
DES ARTS
VANNES

CLIM' ACTIONS
BRETAGNE
Climat de fête

ENERGIES
ET CLIMAT
MOBILISONS-NOUS !

9H-18H
PLACE AUX
INITIATIVES
LOCALES
CONFÉRENCES
TABLES RONDES
FORUM/VILLAGE

18H | SUR RÉSERVATION
SOIRÉE
SPECTACLES
CLIMAX
COMPAGNIE ZYGOMATIC
LES TART'À GUEULES

Retrouvez le programme sur
CLIM' ACTIONS-BRETAGNE.BZH
Renseignements : **Clim'actions / 06 30 98 66 15 | contact@climactions-bretagne.bzh**

Région Bretagne, Golfe du Morbihan Vannes Agglomération, Ville de Vannes, Lorient Agglomération, Questembert Communauté, Morbihan Energies, SEM 56 Energies, Parc Naturel Régional du Golfe du Morbihan, Chambre de Commerce et d'Industrie du Morbihan, Club des entreprises du Pays de Vannes, France Nature Environnement, Sen'helios, Breizh Alec / Taranis, Syndicat des énergies renouvelables, Atlansun, France Energie Eolienne

Design graphique : Maud L'Espir / labo@climactions.com

climActions
je m'engage

Boris Le Maire, 1er Vice-Président en charge de la transition écologique et mobilités,
Questembert communauté

Bruno Paris, adjoint au maire de Lorient, 13ème vice-président en charge de la transition
écologique, Lorient agglomération

Camille Fraslín, conseillère en transition énergétique à la Chambre de Commerce et d'Industrie
du Morbihan + **Golfe Agencement**

François Vicaud, GAEC du Fleuvy St Christophe Elven

Riwal Raude, Énergies Citoyenne en Pays de Vilaine

Bruno Livory, chargé de mission énergie à Taranis

Boris Le Maire,

1er Vice-Président en charge de la transition écologique et
mobilités,

Questembert communauté

Bruno Paris,

adjoint au maire de Lorient, 13ème vice-président en charge
de la transition écologique,

Lorient agglomération

Camille Frasin,

conseillère en transition énergétique à la Chambre de
Commerce et d'Industrie du Morbihan

Mr Lepiouff

Golfe Agencement

Aider les entreprises à réduire leurs consommations énergétiques et se tourner vers des énergies plus sobres en carbone

Une première phase de démarrage dans le Morbihan en incluant des entreprises et des partenaires régionaux:

- **20 entreprises accompagnées individuellement** (14 dans le Morbihan et 2 dans chaque département Breton)
- **500 entreprises sensibilisées** aux enjeux et leviers d'économies d'énergie et de décarbonation
- Identification de **bonnes pratiques** mettant en valeur les actions des entreprises bretonnes
- Une première **réunion inter-entreprises** pour échanger sur les bonnes pratiques et les retours d'expériences

- Organisation d'une conférence à destination des entreprises Bretonnes, partenaires financiers et institutionnels
- Actions de communication : définition d'une charte graphique, interventions ateliers / webinaires / medias...
- Animation et pilotage pour structurer et massifier le programme sur la région Bretonne



Aider les entreprises à réduire leurs consommations énergétiques et se tourner vers des énergies plus sobres en carbone

Accompagnement individuel :

- Identifier les principaux postes consommateurs d'énergie
- Évaluer les pratiques et la performance de votre entreprise par poste énergétique
- Identifier les potentielles économies d'énergie à réaliser
- Proposer un plan d'actions visant à réduire votre facture é
- Vous fournir un outil de suivi des consommations
- Echanger des bonnes pratiques entre professionnels

1 à 3 jours en fonction de la taille de l'entreprise : 776€ / jour



Pris en charge à
70% par l'ADEME



Aider les entreprises à réduire leurs consommations énergétiques et se tourner vers des énergies plus sobres en carbone

Témoignage de Mr LEPIOUFF - Golfe Agencement



- Réalisation d'une visite énergie pour anticiper la croissance de son entreprise
- Projet d'un bâtiment exemplaire en terme d'efficacité énergétique



François Vicaud,
GAEC du Fleuvy St Christophe Elven

François Vicaud / GAEC du Fleuvy St Christophe Elven

- Installation photovoltaïque en autoconsommation totale avec stockage par batterie
- 36 panneaux de 12 kWc - batterie de 10 kW - production de 13 000 kWh/an
- Investissement : 19 200€ aide région 6 300€
- Retour sur investissement : 6 ans
- Consommation 100% de la production - $\frac{1}{3}$ de la consommation totale de l'exploitation
- Mise en service en novembre 2021
- Maîtrise de l'énergie : pré refroidisseur tank à lait...

Riwal Raude

Administrateur Énergies citoyenne en Pays de Vilaine (EPV)

Pour une maîtrise locale et citoyenne des énergies renouvelables et des économies d'énergie

- Association créée en 2003
- A l'origine du 1er parc éolien citoyen de France
- Co-fondatrice du mouvement national Energie Partagée
- Initiatrice des 1ers réseaux d'EnR citoyennes en Bretagne et Pays de la Loire



Plus d'une trentaine de bénévoles actifs

21 administrateur.rice.s

110 adhérents

Une équipe de 13 salarié.es

ACTIVITÉS

1 PRODUCTION D'ÉNERGIE RENOUVELABLE

2 MAÎTRISE DE LA DEMANDE EN ÉNERGIE

3 MOBILITÉS DURABLES

4 APPUI ET CONSEIL AUX COLLECTIVITÉS

**Énergies citoyennes
en Pays de Vilaine**
association

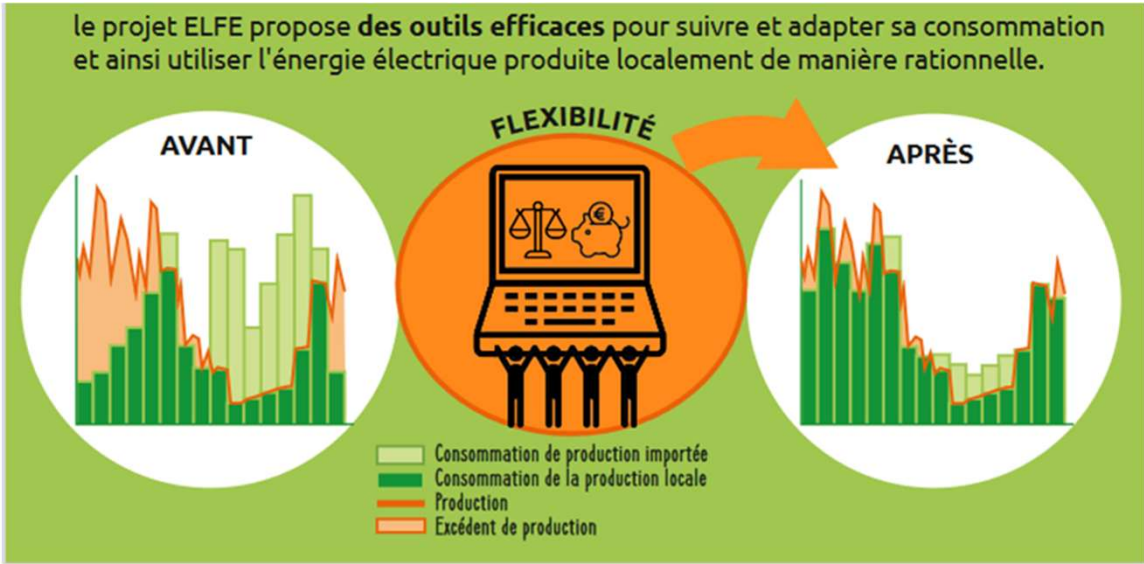
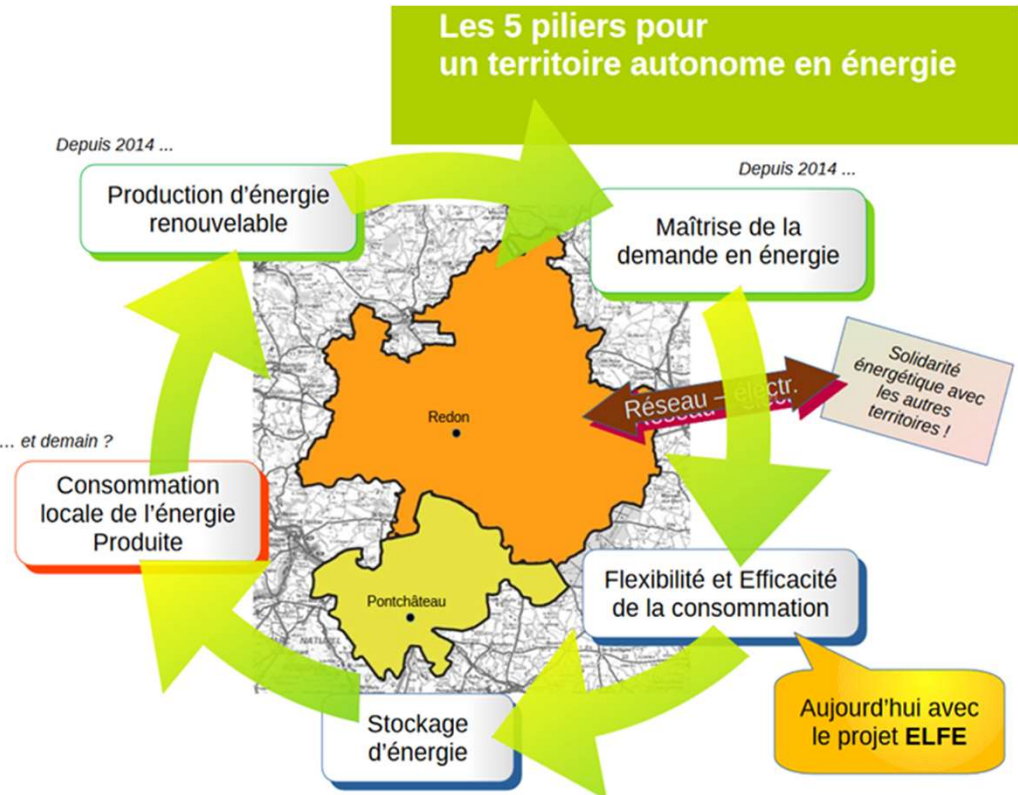


climActions
je m'engage



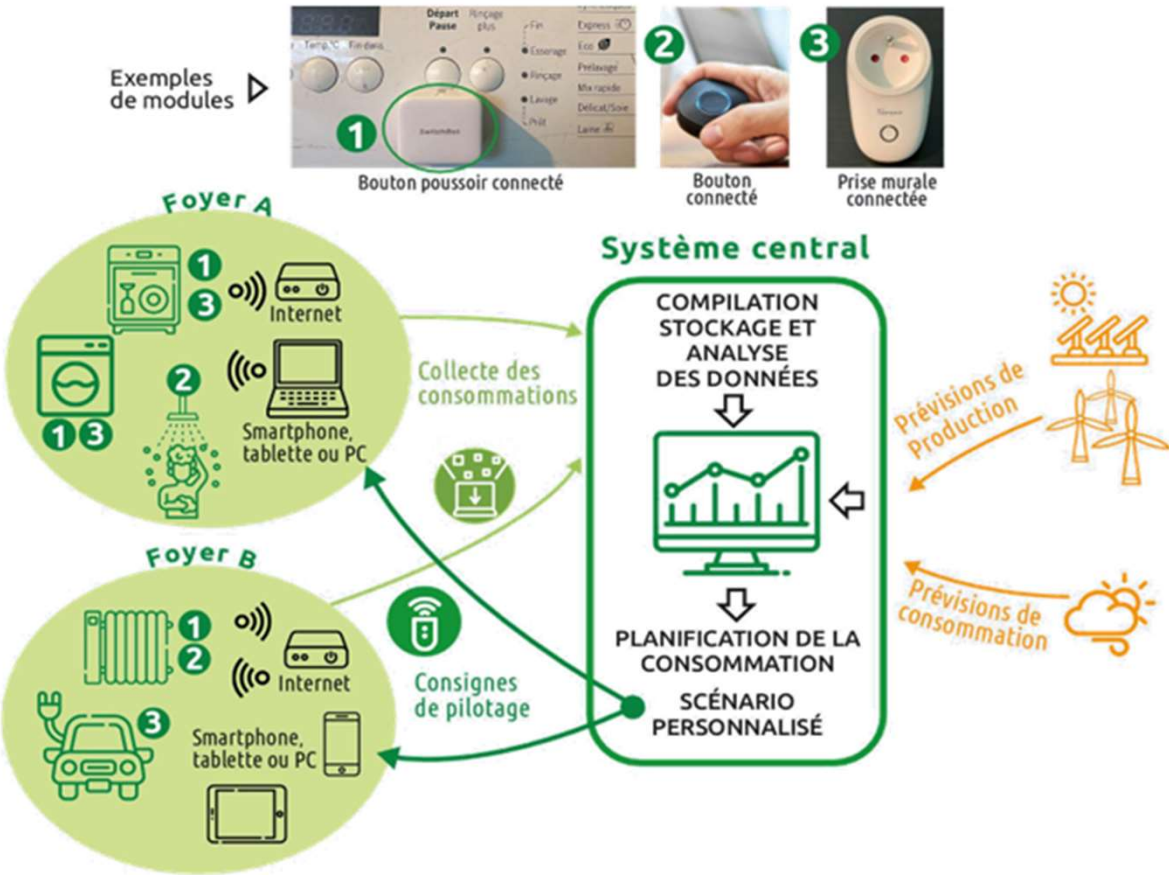
Le projet ELFE

Les objectifs



Le projet ELFE

Le fonctionnement



Le projet ELFE

Un projet coopératif



Le projet ELFE

Les différentes étapes



2021

2024

Participation & gouvernance citoyennes

Conception & recherche de fonds

Recrutement

Installations

Pilotage

REX

Développement de l'infrastructure informatique et de l'interface utilisateurs

Environ 500k€
+ bénévolat

100 foyers

30 acteurs éco & collectivités

Phase actuelle (90%)

A partir de mai

Possibilité de pérennisation du projet en cours de réflexion.

Définition d'un modèle économique de la *flexibilité citoyenne*



Bruno Livory,

chargé de mission énergie citoyenne

Breizh Alec / Taranis



Taranis : le réseau des énergies citoyennes et relai d'Énergie Partagée en Bretagne



Association

Réseau régional

Association nationale



Anime
4 salariés
(2 ETP)



Ressources / formations /
dynamique / REX



Relais breton

Énergie Partagée Association

L'association sensibilise à l'énergie citoyenne et en fédère les acteurs et les porteurs de projet à l'échelle nationale et régionale.



€



Breizh ALEC, le 1^{er} réseau Régional d'Alec



Agences Locales Energie Climat

Assemblée Générale constitutive
en septembre 2018 à Brest



7 Membres
fondateurs

130 salariés



Taranis : relais d'Énergie Partagée en Bretagne



Le réseau Énergie Partagée permet de mutualiser des méthodes, des ressources et des outils.

Deux outils au service des projets citoyens

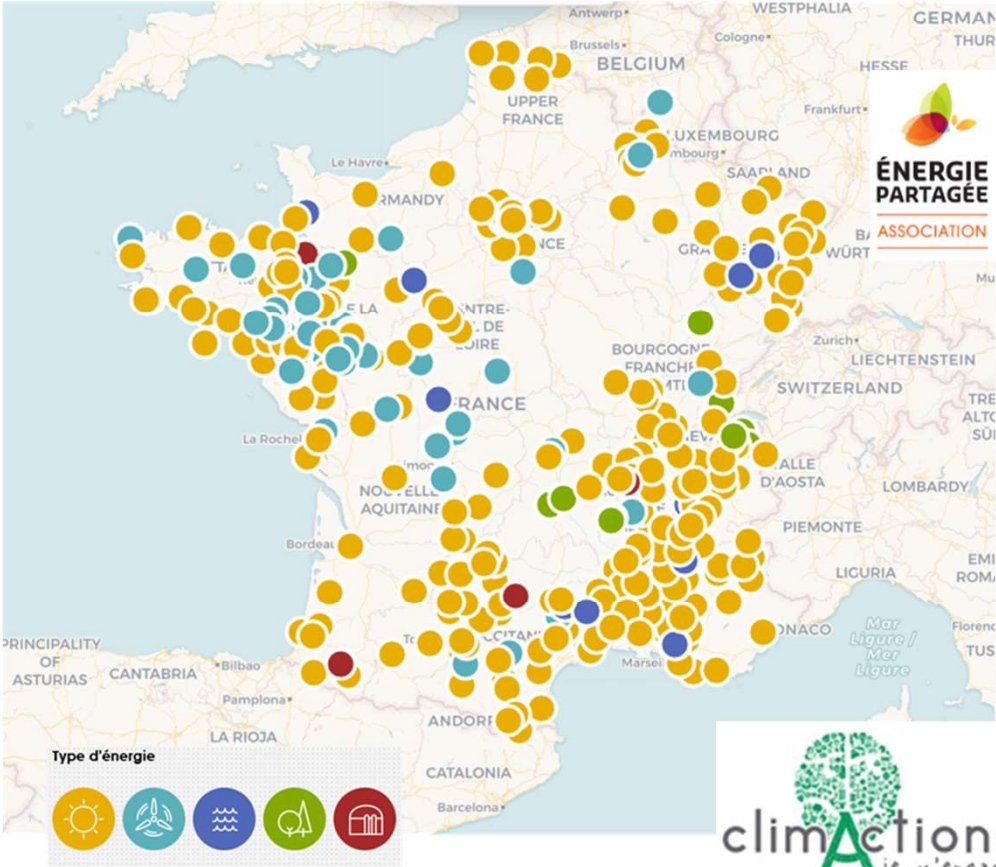


Énergie Partagée Association

L'association sensibilise à l'énergie citoyenne et en fédère les acteurs et les porteurs de projet à l'échelle nationale et régionale.

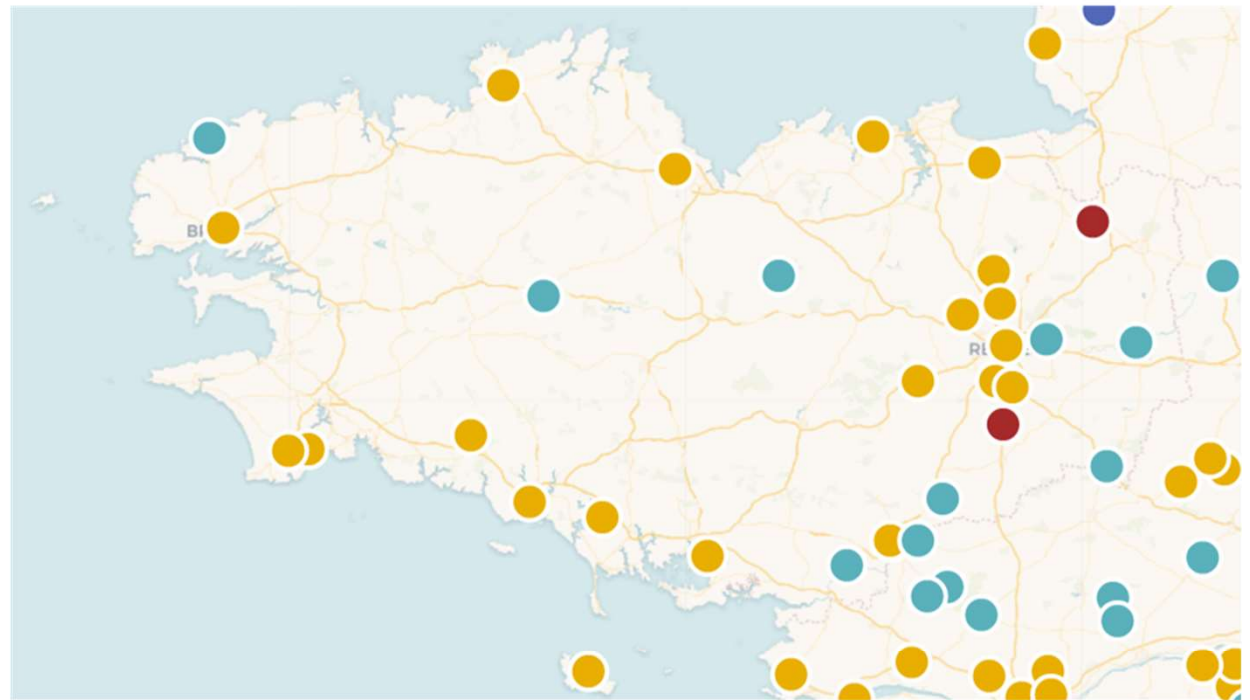
Énergie Partagée Investissement

L'outil d'investissement collecte l'épargne des citoyens pour l'investir directement au capital de projets de production d'énergie renouvelable.



TARANIS : LE RÉSEAU DES ENERGIES CITOYENNES EN BRETAGNE

Initiatives citoyennes en Bretagne



Type d'énergie



Au travers du réseau **TARANIS**, Breizh ALEC participe au développement de projets d'énergie renouvelable citoyens à gouvernance locale.

- **Accompagner** les porteurs de projet
- **Faciliter** et mettre en place des espaces d'échanges
- **Favoriser** l'émergence de nouveaux projets

9 sociétés locales
1 société régionale

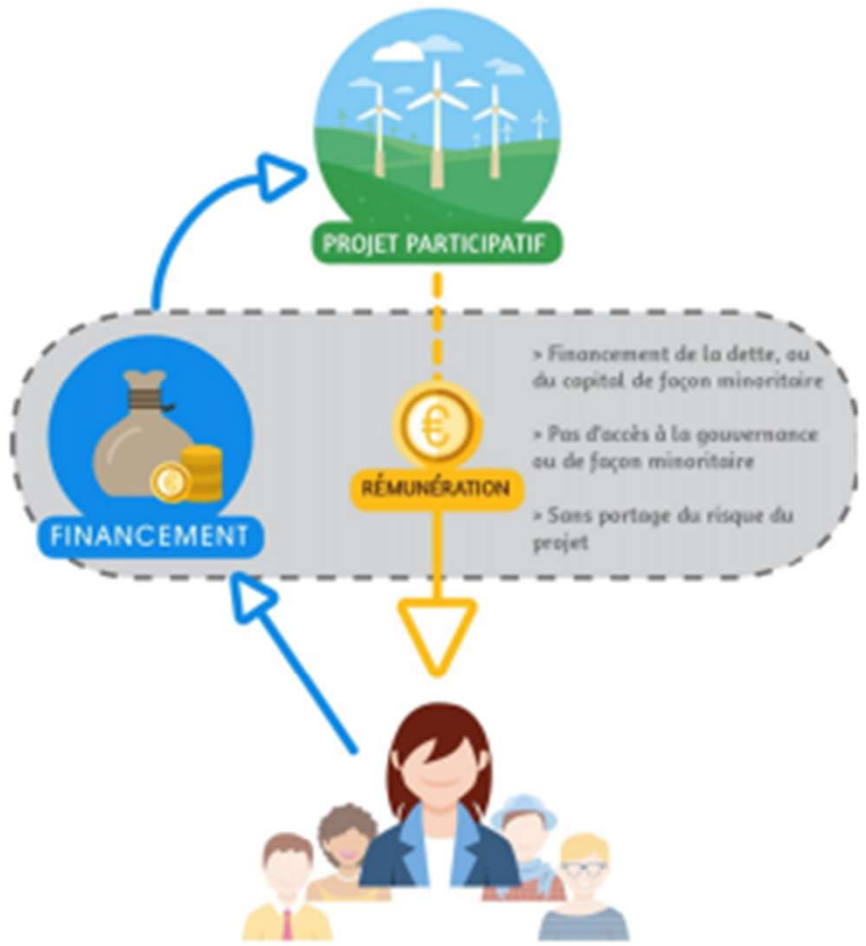


Projets citoyens ?

De quoi parlons-nous ?



PROJET PARTICIPATIF OU CITOYEN ?



Une démarche individuelle via des plateformes de crowdfunding

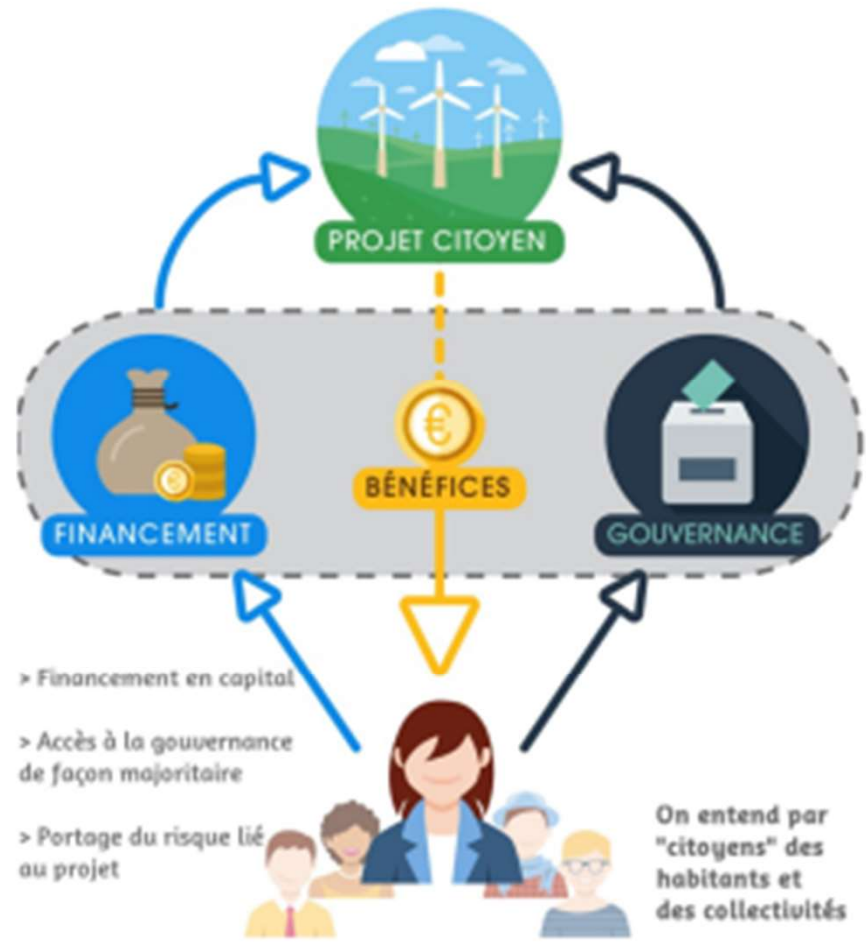
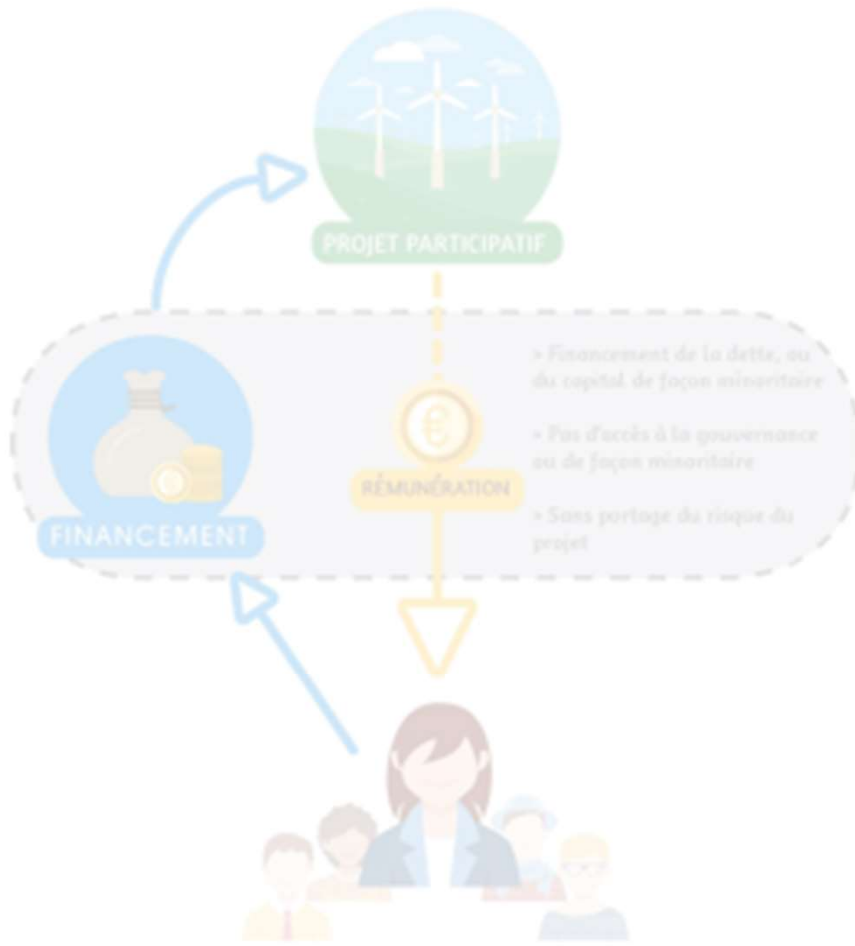
Pas d'organisation citoyenne structurée – dynamique limitée

N'assure pas une mobilisation dans le temps



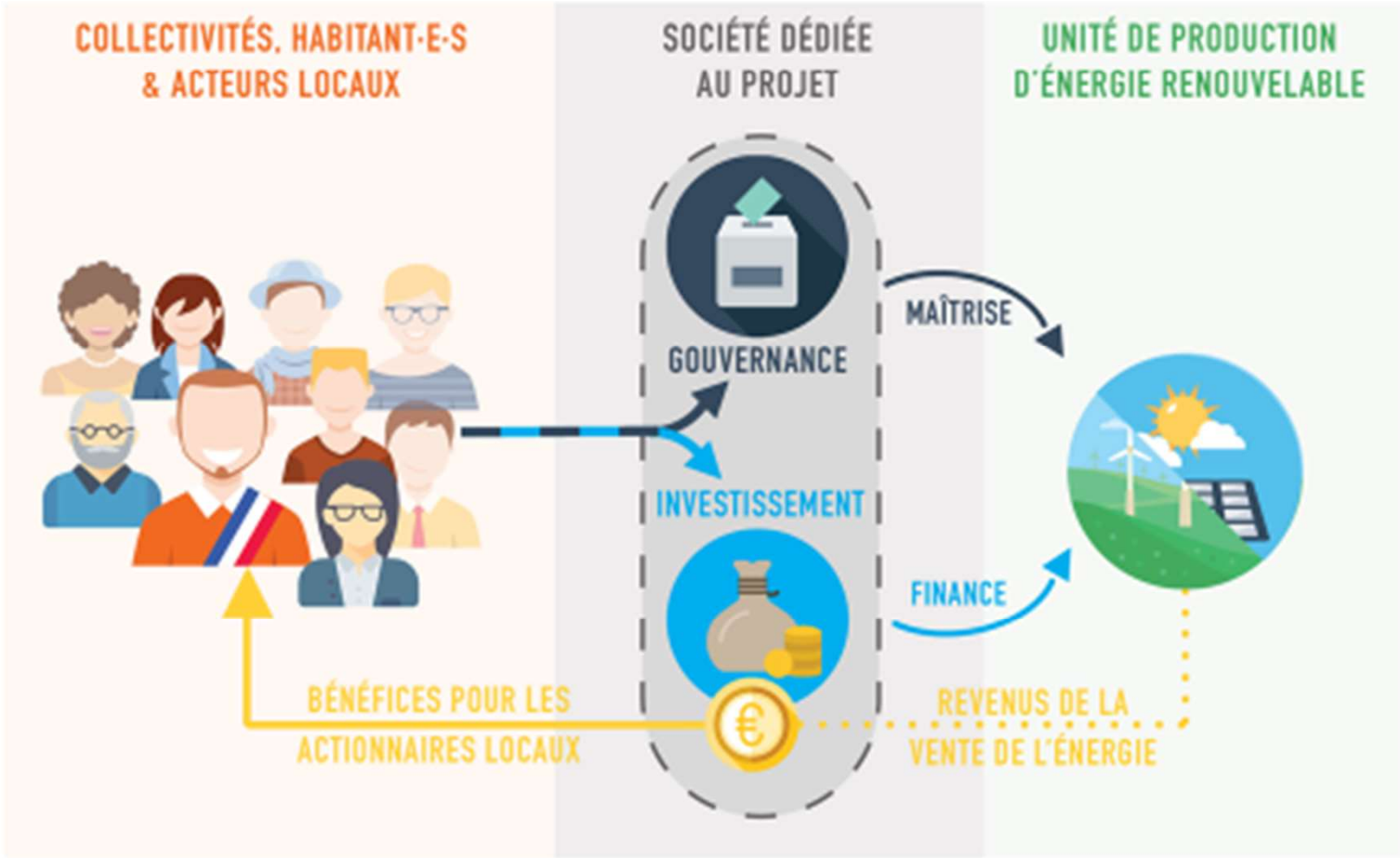


PROJET PARTICIPATIF OU CITOYEN ?





QU'EST CE QU'UN PROJET CITOYEN ?





TARANIS ACCOMPAGNE LES COLLECTIFS CITOYENS EN BRETAGNE



Quelles méthodes et étapes pour aboutir à une société citoyenne

1

Sensibilisation / FORMATION des acteurs (élus, acteurs locaux, asso, habitants)

- lien fort avec le PCAET // exercices de planif énergétique // projet de territoire
- formation des élus

2

Identification et constitution d'un groupe moteur

- s'appuyer sur un projet porté par la collectivité ?
- s'appuyer sur les réseaux existants qui ont des capacités de mobilisation
- Présenter le projet // exposer les enjeux d'un projet citoyen
- Rechercher des « ambassadeurs » citoyens // les former = « Noyau moteur »

3

Mobiliser - former - structurer - pérenniser la dynamique

- Renforcer la cohésion du groupe moteur
- Former les membres aux aspect techniques, juridiques, financiers et organisationnels
- Recherche de projets /!\ **on ne crée pas une société citoyenne pour un seul projet**
- Guider les choix de structuration juridique – accompagner la création



Echanges avec la salle



Thierry Eveno, vice-président en charge du climat, de la biodiversité, de l'eau et de l'assainissement, Golfe du Morbihan Vannes Agglomération et **Christophe Laly**, directeur SEM56 Énergies

Edouard Cereuil, responsable stratégie, innovation du pôle transition, Morbihan Énergies

Claire Hérisset, chargée de développement du programme Clim'impact entreprises et collectivités à Clim'actions Bretagne et **Sébastien Favre**, Optic'performance

Julien Collas, dirigeant Europ 3D

André Dupas, président SAS coopérative Sen'hélios

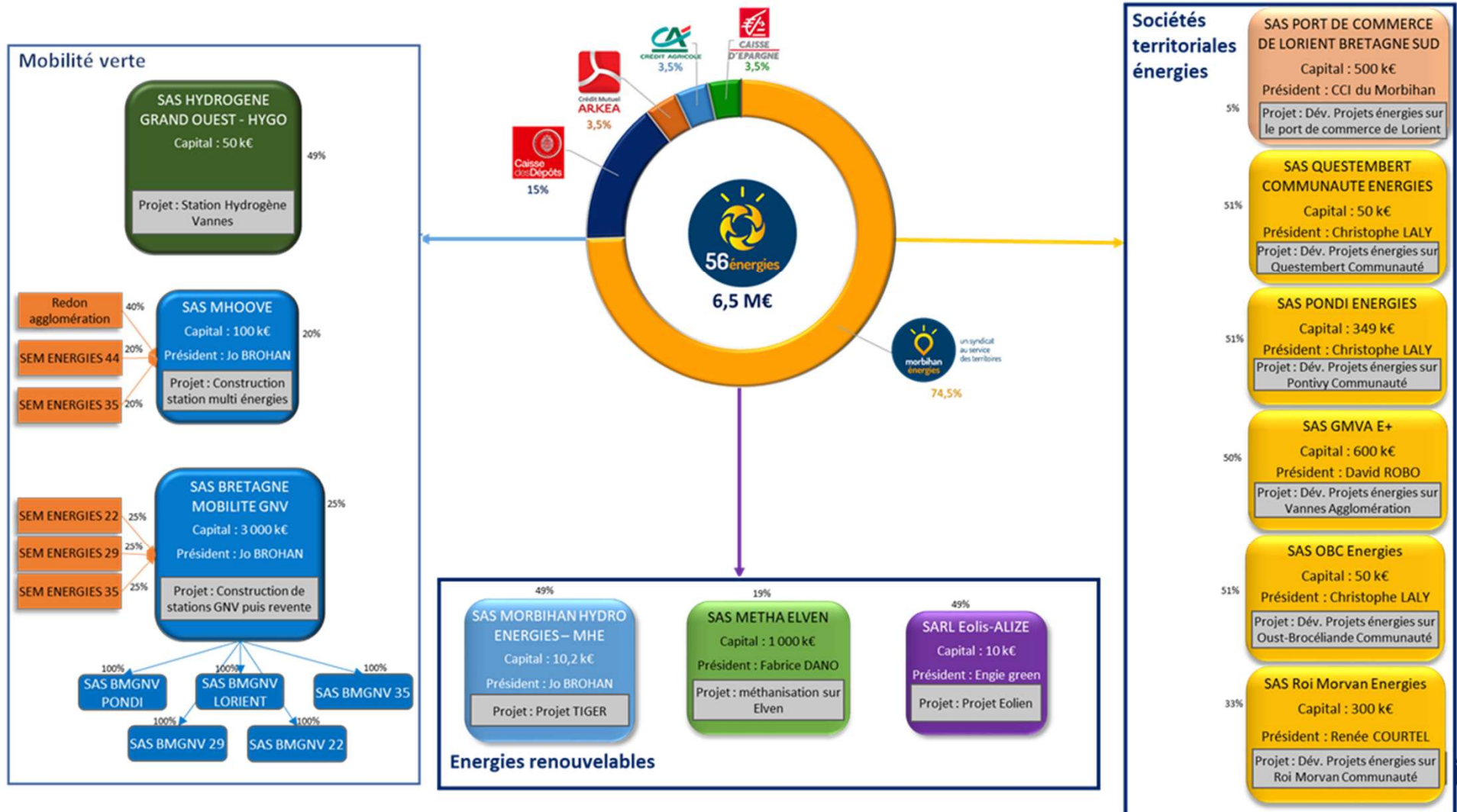
Thierry Eveno,

vice-président en charge du climat, de la biodiversité, de l'eau et de l'assainissement, Golfe du Morbihan Vannes Agglomération

Christophe Laly,

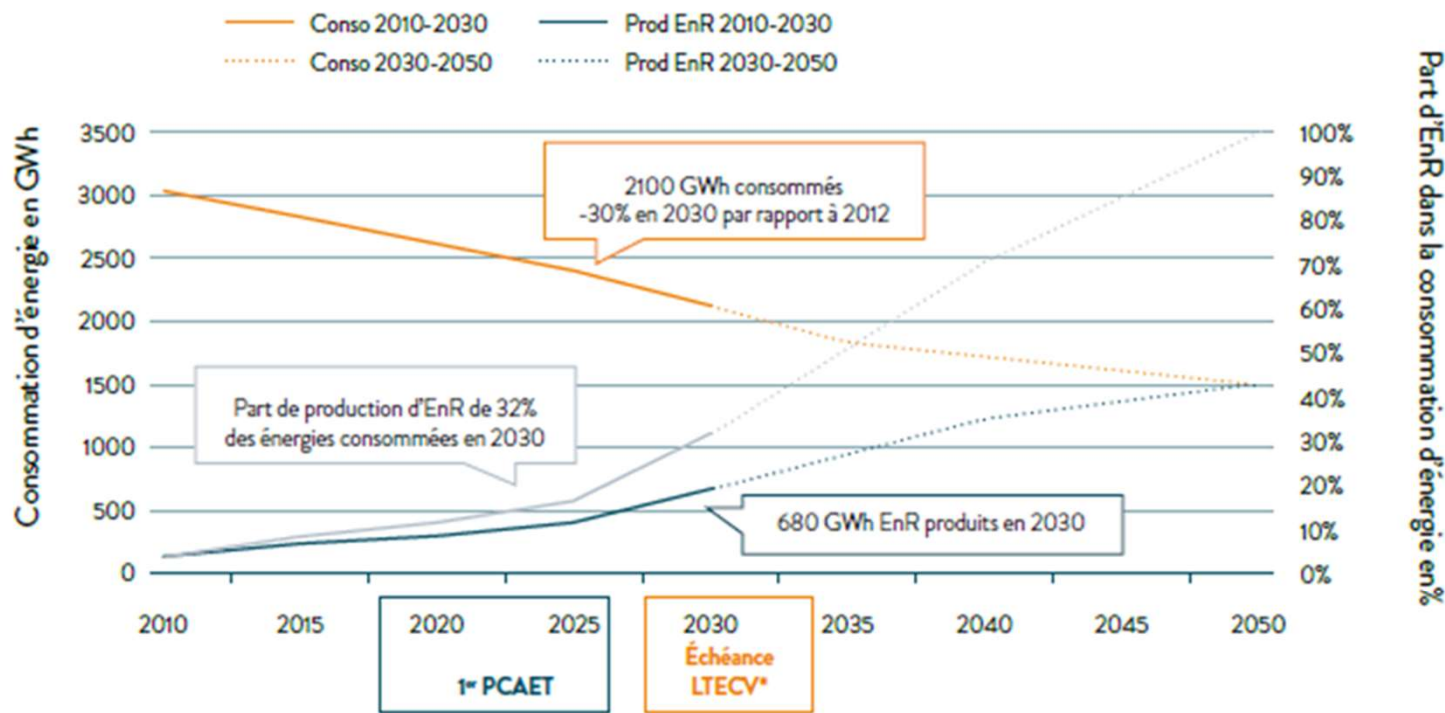
directeur SEM56 Énergies

Organisation de la SEM 56 Energies



PCAET : rappel des objectifs : 2030, 2050

Vers un territoire à énergie positive (TEPOS) en 2050



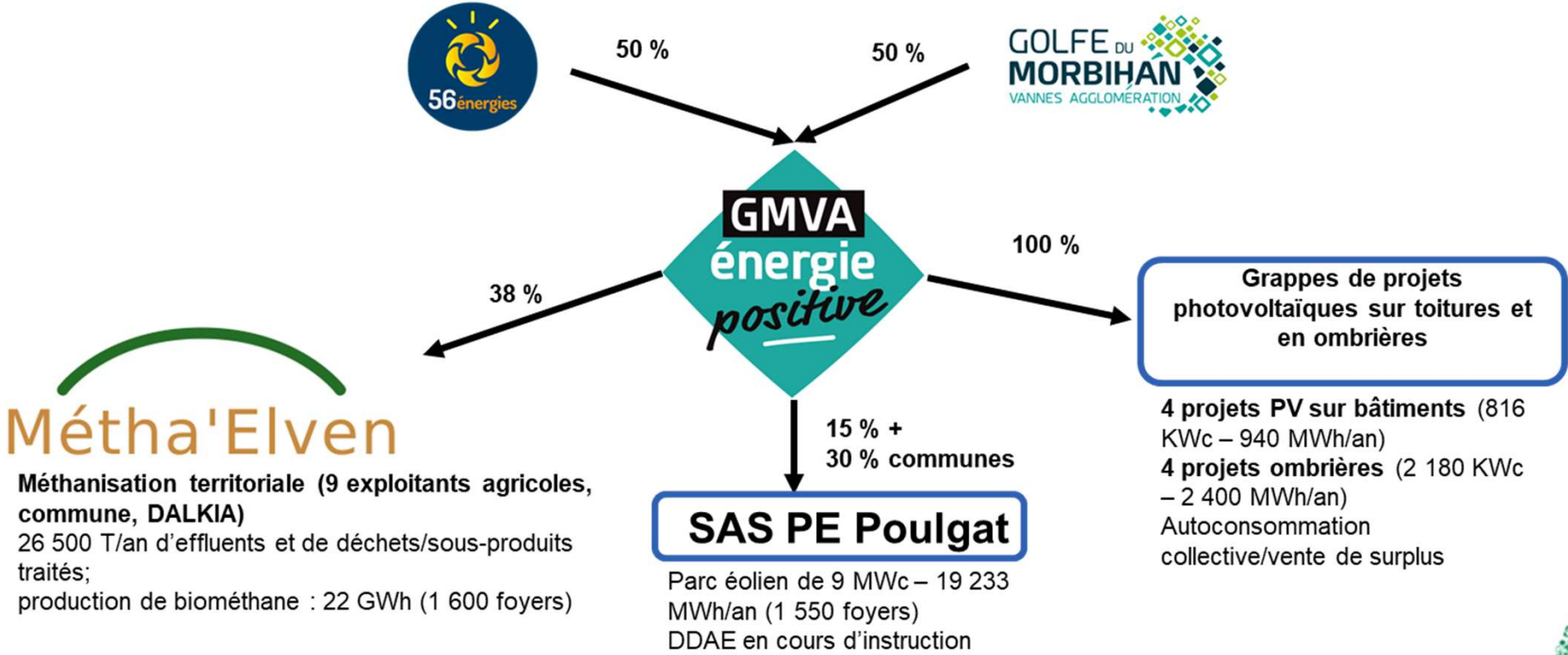
Scénario « TEPOS à 2050 » - Objectifs d'économies d'énergies et de production d'EnR

Consommation d'énergies à l'horizon 2030 par rapport à 2010 → - 30%

Consommation d'énergies à l'horizon 2050 par rapport à 2010 → - 45%



GMVA Energie positive



Edouard Cereuil,

responsable stratégie, innovation du pôle transition,

Morbihan Énergies



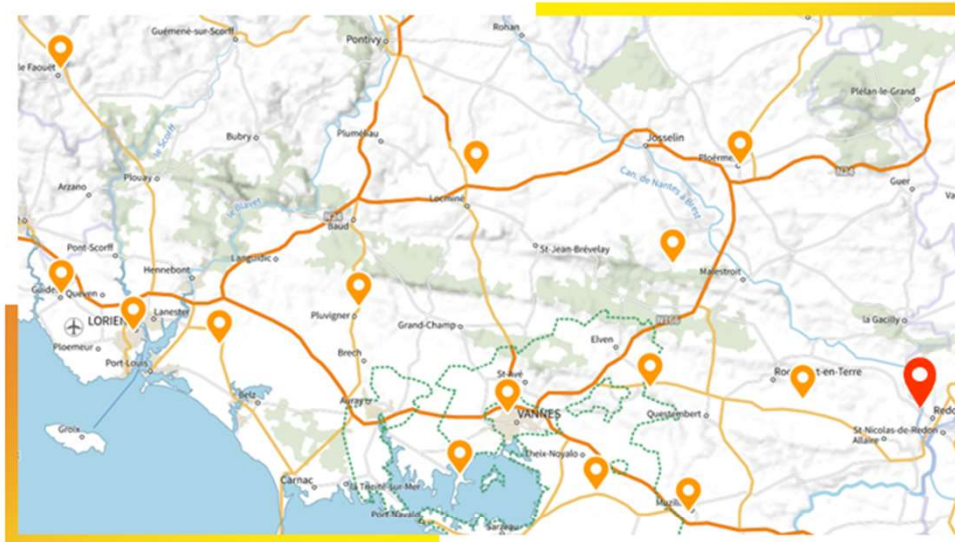
Morbihan énergies



-  Électricité
-  Éclairage public
-  Achats groupés
-  Mobilité électrique
-  Mobilité gaz
-  Mobilité hydrogène
-  Rénovation bâtiments
-  Système d'information géographique
-  Sécurité et protection de données
-  Ouverture des données publiques
-  Éducation à la transition énergétique
-  Réseaux numériques
-  Production énergies renouvelables



Le projet Partag'élec



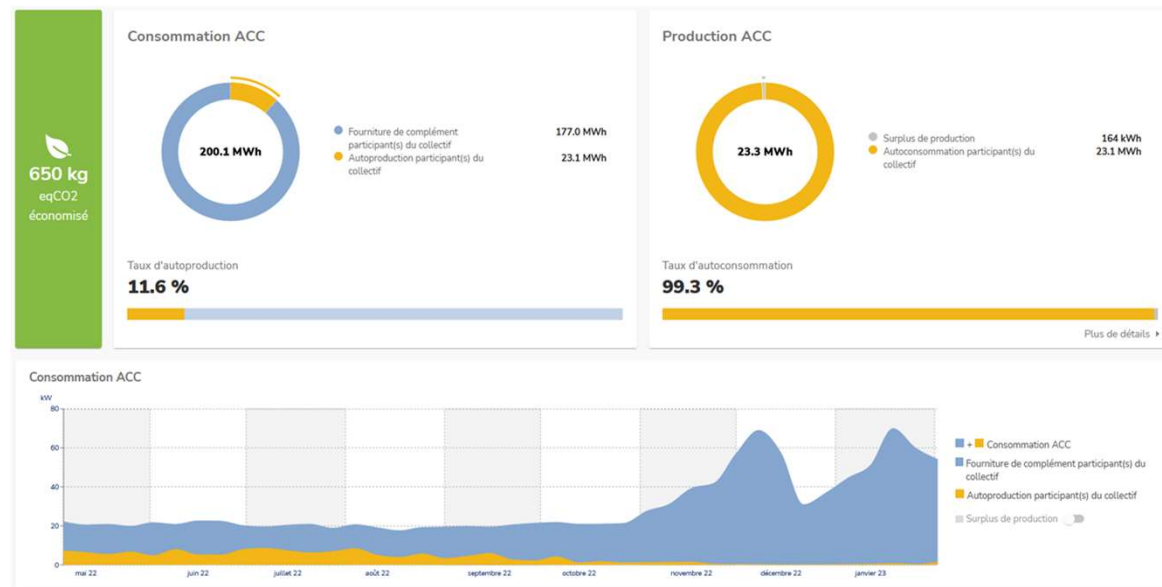
Un engagement concret permettant de :

- **partager** de l'électricité verte produite localement
- **Associer** les citoyens, entreprises locales, associations pour devenir consomm'acteur

i Morbihan Énergies a porté le premier projet d'autoconsommation collective à Pénestin, en 2018. C'est une démarche innovante (50 opérations actives en France).

Exemple d'une des opérations :

- 1 producteur 36 kWc
- 13 consommateurs
- Mise en service ACC le 9 mai 2022



Retour d'expérience :

=> Parler d'énergie et production EnR

=> Sécuriser une partie de la facture d'électricité

=> Impliquer les citoyens et entreprises dans des projets EnR sur la commune

=> Organiser administrativement et contractuellement une ACC

Claire Hérisset,

chargée de développement du programme Clim'impact
entreprises et collectivités

Clim'actions Bretagne

Sébastien Favre,

Optic'performance

Claire HERISSET / CLIM' ACTIONS

Présentation du programme Clim'impact



- Dispositif développé par Clim'Actions Bretagne
- Un programme destiné :
 - aux **entreprises**, à leurs dirigeants et leurs collaborateurs et à travers eux à leurs familles
 - aux **collectivités territoriales**, aux élus et agents et à travers eux les administrés

Claire HERISSET / CLIM' ACTIONS

Présentation du programme Clim'impact



- Outil **opérationnel** en faveur du climat : de sensibilisation et d'actions face aux changements climatiques
- Outil de **mobilisation et de cohésion** des collaborateurs autour d'un enjeu sociétal
- Outil **stratégique** pour communiquer et prendre de l'avance sur ses concurrents

Comprendre, identifier et agir !



Claire HERISSET / CLIM' ACTIONS



- Définition des **objectifs**
- Identification des **participants** aux ateliers
- **Calendrier** des ateliers
- **Périmètre** et Etat des lieux
- Quelles sont les **actions** dont vous êtes fiers ? Et quels sont **vos projets** ?

Le changement climatique, ses causes et ses effets

- **Conférence-débat** : changement climatique, causes et conséquences
- **Conférence-débat** : qui doit agir et comment ?
- **Optionnel** : fresque du climat

Durée : 2h-2h30
Participants : illimité, selon la taille de la salle

Quels sont les impacts de l'entreprise sur le climat, et comment les limiter ?

- **Présentation** : impacts des activités de l'entreprise sur le climat
- **Travail collaboratif** : liste des activités impactant le climat, évaluation des impacts
- **Discussion - évaluation**

Durée : 2h-2h30
Participants : 10-12 (Vision opérationnelle)
Livrable : simulateur carbone

Quels sont les impacts du climat sur l'entreprise, et comment les limiter ?

- **Présentation** des impacts du climat sur les activités de l'entreprise
- **Travail collaboratif** : impacts du climat sur les activités, réflexion sur la matrice SWOT
- Réflexion sur les solutions d'atténuation et d'adaptation
- **Discussion : évaluation**
Durée : 2h-2h30
Participants : 10-12 (Réflexion stratégie long terme)
Livrable : matrice [SWOT](#)

Proposition et discussion autour des solutions d'actions

- Présentation des **outils et ressources** pour continuer la démarche
- Fourniture des livrables



Sébastien FAVRE / OPTIC'PERFORMANCE

Optic Performance, TPE de marketing opérationnel conseillant environ 400 opticiens indépendants

Programme réalisé en 2021

Résultats très concluants :

- Collaborateurs entraînés dans la démarche
- Pistes de réduction de GES mises en œuvre immédiatement
- Travail entamé sur l'adaptation stratégique

Julien Collas,
dirigeant Europ 3D

JULIEN COLLAS / GERANT / SCOP EUROP3D



Présentation

- Société Créée en 2010/ basé a Saint Avé
- 7 Associés Salariés
- secteur d'activité : Fabrication de Moules et outillages pour l'aéronautique/ automobile
- CA 2022 : 1.2M€ / Part Energie 40 a 50K€

JULIEN COLLAS / GERANT / SCOP EUROP3D



Contexte

- Société electro intensive (ratio cout TIFCE du a taux plein / VA x100 > 0.5%)
notre cas 1.73%
- Machines Tournantes (fraiseuses / tour/ compresseur)
- Besoin de Chauffage hiver / clim été > précision des pièces / fonctionnement Machine

JULIEN COLLAS / GERANT / SCOP EUROP3D



Projet

- premier diagnostic en 2019 lié a la clim (problème de température trop élevée en été)
 - conclusion principale du bilan> mettre une grosse clim de 100kW
- > pas de suite a ce diag

JULIEN COLLAS / GERANT / SCOP EUROP3D



Suite du Projet

2020 / Plan de relance Aéronautique

> projet global avec investissement sur machines bâtiments Panneau Photovoltaïque recyclage des déchets isolation du bâtiment subventionné par l'Etat

Nous sommes lauréat (FRANCE RELANCE) c'est parti pour 2 ans



JULIEN COLLAS / GERANT / SCOP EUROP3D



Suite du Projet

1ere phase / investissement machines > générer du CA
> 2021

2eme phase / batiment > adapter et améliorer un
maximum l'enveloppe du batiment (isolation, huisseries,
renforcement de la charpente pour accueillir les PV
2022

JULIEN COLLAS / GERANT / SCOP EUROP3D



Suite du Projet

Dernière Phase mi 2022 mi 2023

Mise en route d'une centrale de compactage des copeaux

> réduction des rotations de camions,

> tri, meilleure valorisation, circuit court de la réutilisation des copeaux

JULIEN COLLAS / GERANT / SCOP EUROP3D



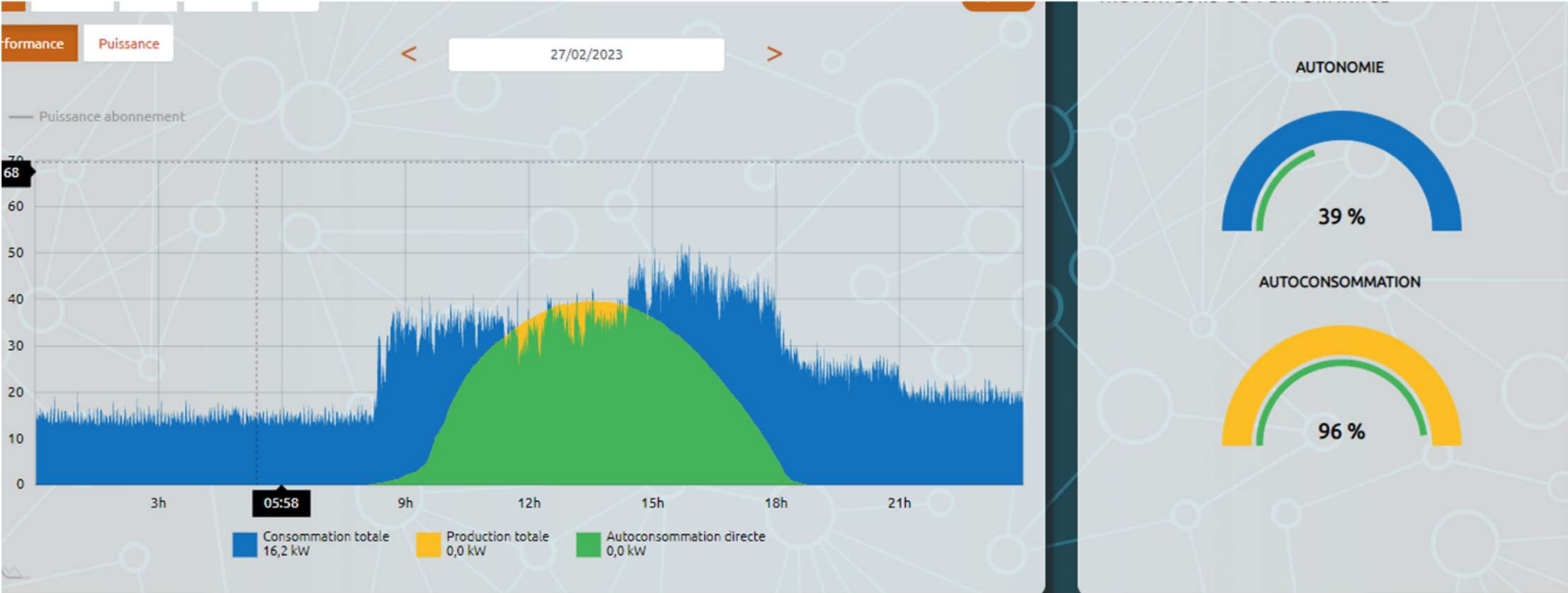
Suite du Projet

Dernière Phase mi 2022 mi 2023

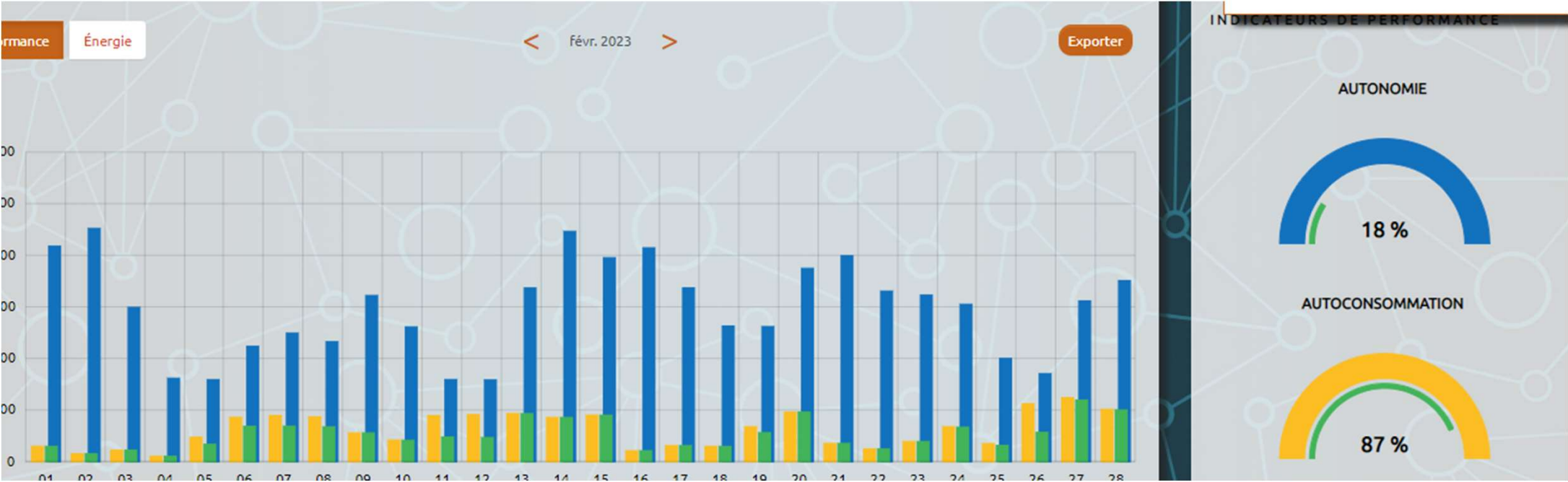
Mise en route d'une centrale Photovoltaïque

- > autoconsommation avec revente du surplus
- > 57kWc installé

JULIEN COLLAS / GERANT / SCOP EUROP3D



JULIEN COLLAS / GERANT / SCOP EUROP3D



JULIEN COLLAS / GERANT / SCOP EUROP3D



Suite du Projet

Augmentation estimé a x 2

Soit 80/90k€ de cout énergie par an

avec la grille de production estimée PV : gain de 12k€ environ

Soit ROI 4.5ans (sans compter la subvention)

JULIEN COLLAS / GERANT / SCOP EUROP3D



Fin du projet

Ventilation / climatisation

Isolation refaite > quasi plus besoin de chauffer (on attend de voir en été)

Traitement des chaleurs fatales (groupe froid..)

installation d'une double flux

Adaptation en fonction des résultats de la puissance nécessaire de climatisation

Gain Estimés difficiles à quantifier > objectif de précision atteint

JULIEN COLLAS / GERANT / SCOP EUROP3D



points positifs / négatifs

- - lourdeurs administratives
 - attraits des fournisseurs à la subvention du plan de relance
 - Manque de connaissance techniques
- +
 - Connaissances transverses
 - Impact de la société fortement diminué
 - prise de conscience collective

André Dupas,
président SAS coopérative Sen'hélios

André DUPAS / PRÉSIDENT / SAS COOPÉRATIVE Sén'Hélios



André DUPAS / PRÉSIDENT / SAS COOPÉRATIVE Sén'Hélios

- **Déclencheur : ateliers “énergie” animés par Clim’actions**
- **Création en 2017 par 13 citoyens**
- **Objectif : offrir aux habitants la possibilité d’apporter leur part, même modeste, à la transition énergétique en produisant de l’énergie solaire (Action à 100€)**
- **Installation de panneaux photovoltaïque sur des toits publics**
- **Capital initial : 2 600 €**
- **En 2023 : 188 coopératrices et coopérateurs pour 80 000 € de capital**

André DUPAS / PRÉSIDENT / SAS COOPÉRATIVE Sén'Hélios

3 CENTRALES PHOTOVOLTAÏQUES



Multi-accueil - Séné



Ecole Guyomard - Séné

- **Surface : 907 m² en 551 panneaux pour une puissance de 171 kWc**
- **Investissement : 200 K€ HT (raccordements compris)**
- **Coût de l'investissement / Wc : 1,14 €**
- **Prix rachat du Wc : de 0,1112 € à 0,1136 €**
- **Production : 190 MWh soit la consommation annuelle 40 à 50 foyers**
- **CA annuel : 21 700 €**
- **Résultat annuel : 5 500€**

André DUPAS / PRÉSIDENT / SAS COOPÉRATIVE Sén'Hélios

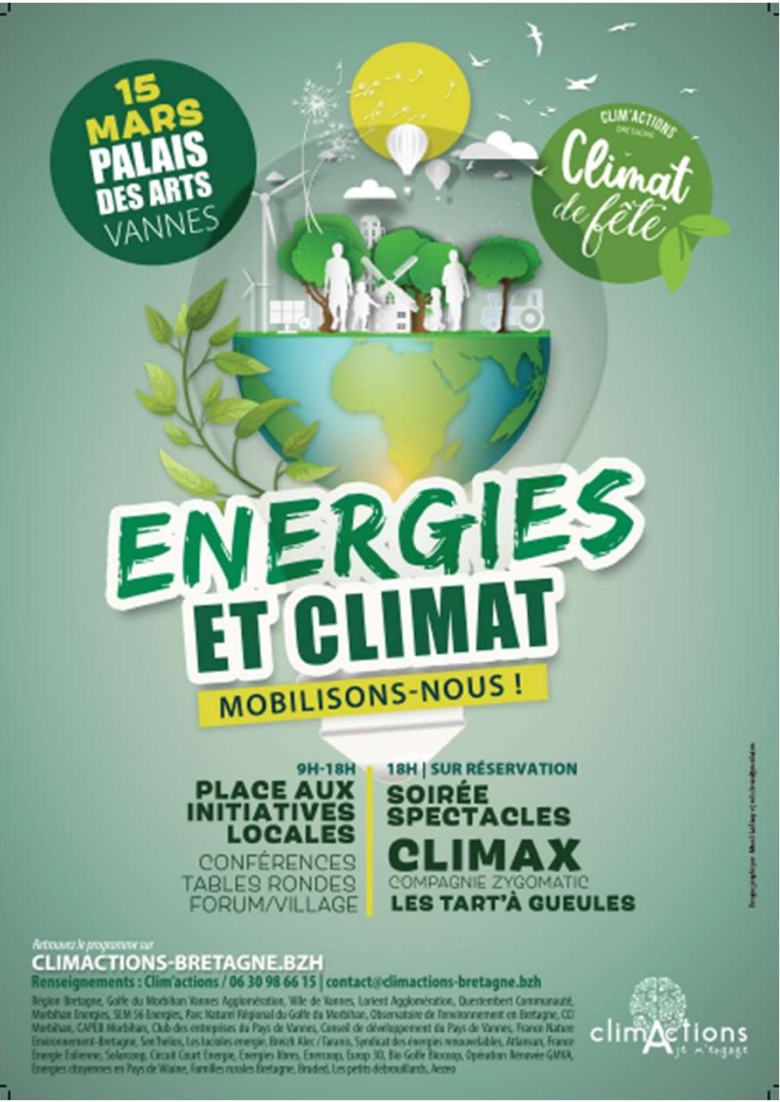
Retour d'Expérience

- **Engouement des citoyens** (100 personnes dès la première réunion)
- **Fort soutien de la commune de Séné :**
 - Mise à disposition de toits pour la location
 - Prise en charge des études de structures
 - Travail en commun sur la convention de mise à disposition, les assurances
- **Duplication**
 - St Avé, Arradon
 - Agglo
 - Privés

André DUPAS / PRÉSIDENT / SAS COOPÉRATIVE Sén'Hélios

Action en faveur des énergies renouvelables

- **Avec notre Association les Amis de Sén'Hélios**
 - Aide aux particuliers sur projets photovoltaïques
 - Réunions d'informations sur le solaire photovoltaïque privé
 - Réunions d'informations sur le solaire thermique



Echanges avec la salle

