

Bienvenue !

Mercredi 15 mars 2023

De 9h à 18h, au Palais des arts de Vannes.

Energies et climat mobilisons nous !

15 MARS
PALAIS
DES ARTS
VANNES

CLIM' ACTIONS
BRETAGNE
Climat de fête

ENERGIES
ET CLIMAT
MOBILISONS-NOUS !

9H-18H
PLACE AUX
INITIATIVES
LOCALES
CONFÉRENCES
TABLES RONDES
FORUM/VILLAGE

18H | SUR RÉSERVATION
SOIRÉE
SPECTACLES
CLIMAX
COMPAGNIE ZYGOMATIC
LES TART'À GUEULES

Retrouvez le programme sur
CLIM' ACTIONS-BRETAGNE.BZH
Renseignements : **Clim'actions / 06 30 98 66 15 | contact@climactions-bretagne.bzh**

Région Bretagne, Golfe du Morbihan Vannes Agglomération, Ville de Vannes, Lorient Agglomération, Questembert Communauté, Morbihan Energies, SEM 56 Energies, Parc Naturel Régional du Golfe du Morbihan, Chambre de Commerce et d'Industrie du Morbihan, Club des entreprises du Pays de Vannes, France Nature Environnement, Sen helios, Breizh Alec / Taranis, Syndicat des énergies renouvelables, Atlansun, France Energie Eolienne

Design graphique : Maud La Toupe | mla@developpement.com

climActions
je m'engage

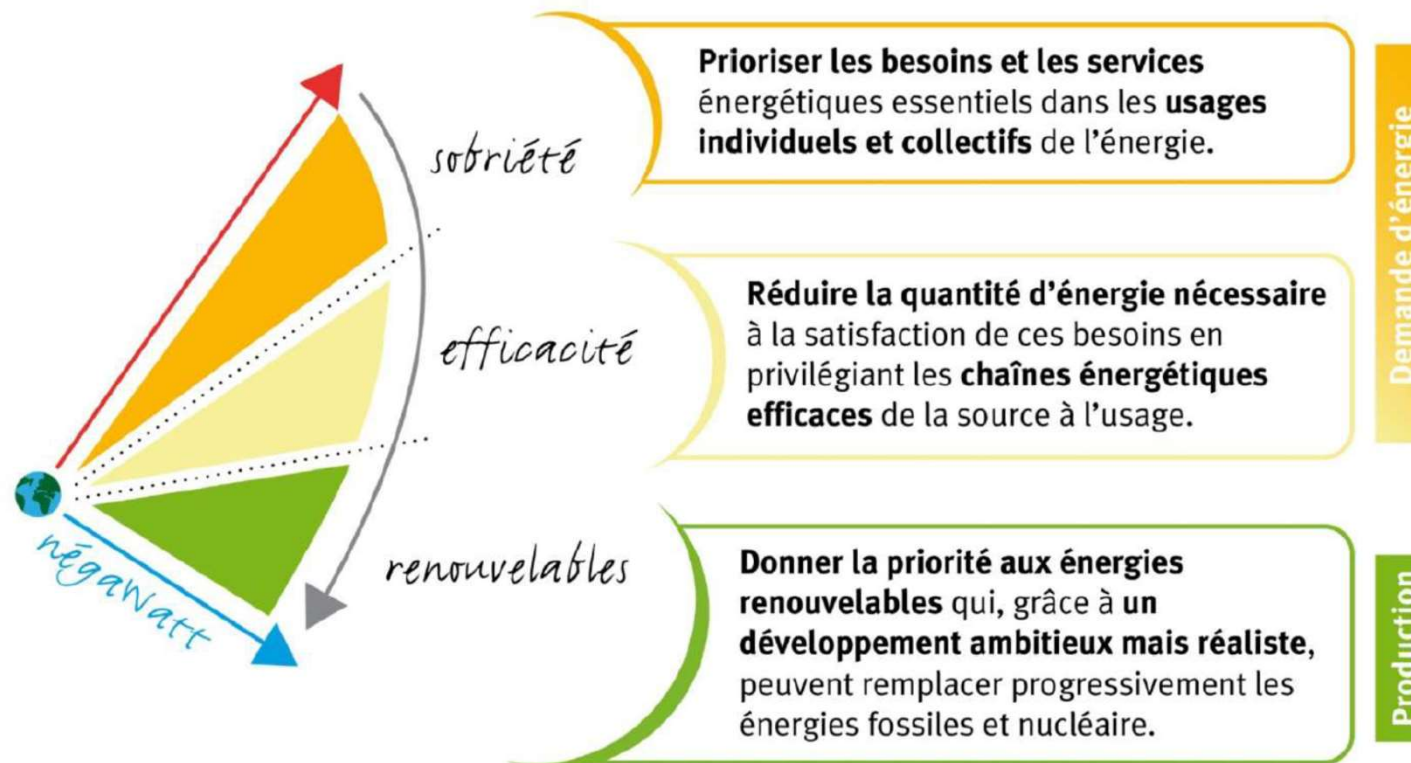


Catherine YERLES,
Directrice de l'Environnement et des
transitions écologiques au Conseil
régional de Bretagne



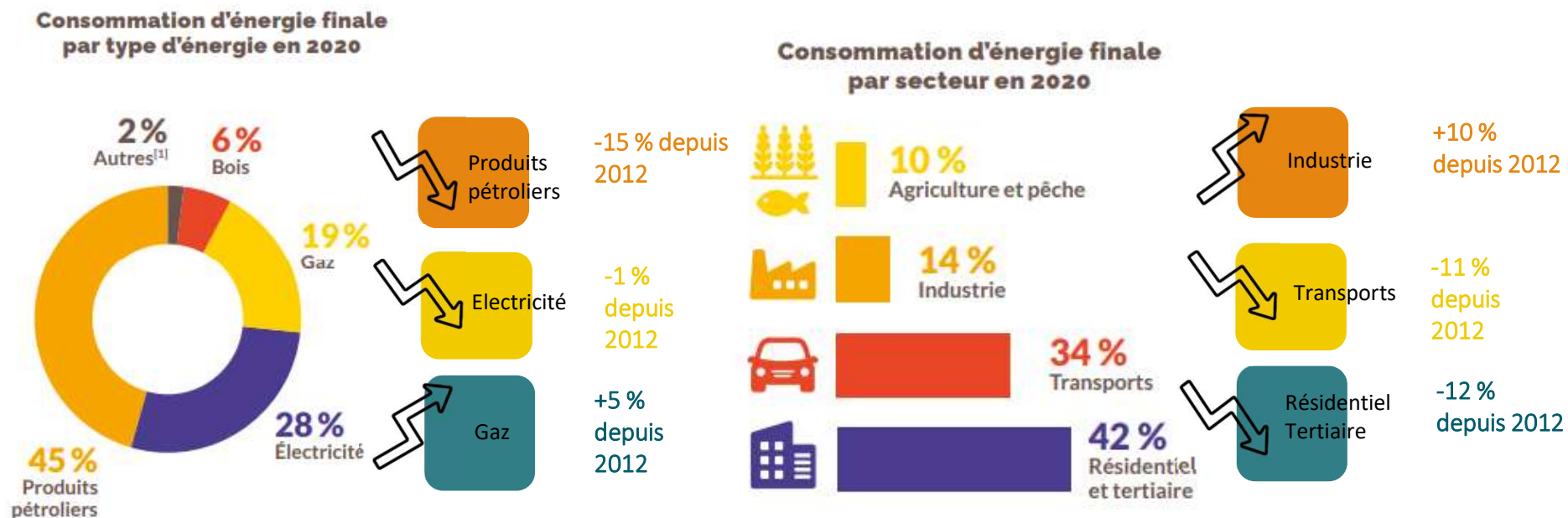
La politique régionale de maîtrise de l'énergie

Une complémentarité de leviers





Quelques chiffres clés en Bretagne



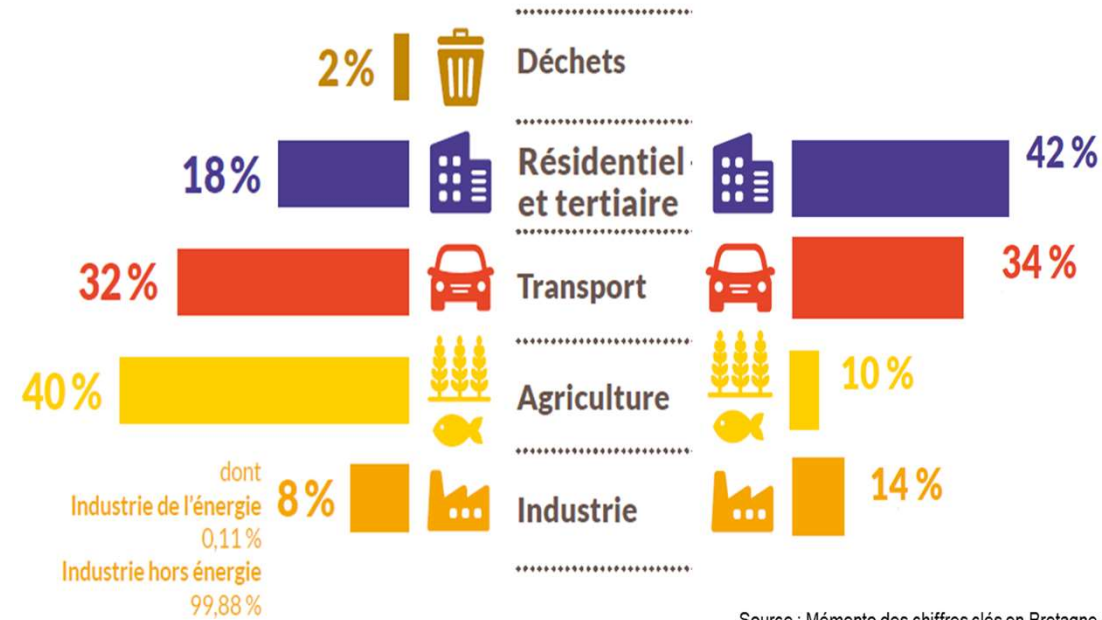
Extrait du Mémento des chiffres clés Énergie – « Consommation d'énergie en Bretagne en 2020 »

[1] Autres consommations : charbon, chaleur (cogénération, réseaux), solaire thermique et biogaz

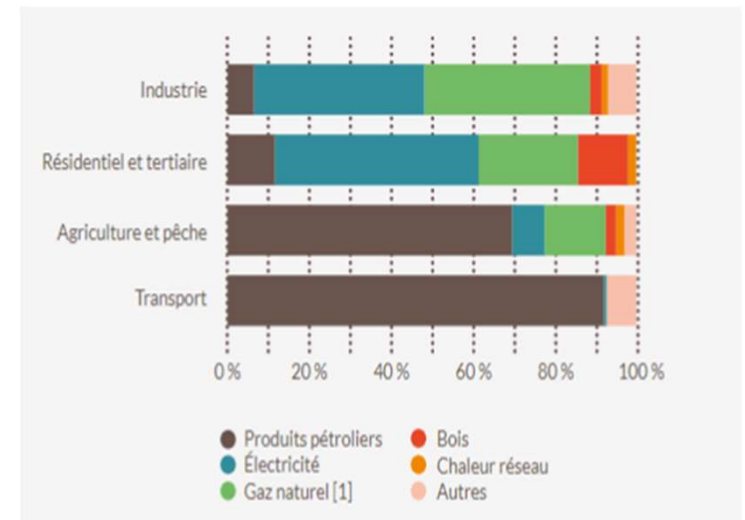


Quelques chiffres clés en Bretagne

Emissions de gaz à effet de serre - 2018 // 2020 - Consommation d'énergie finale



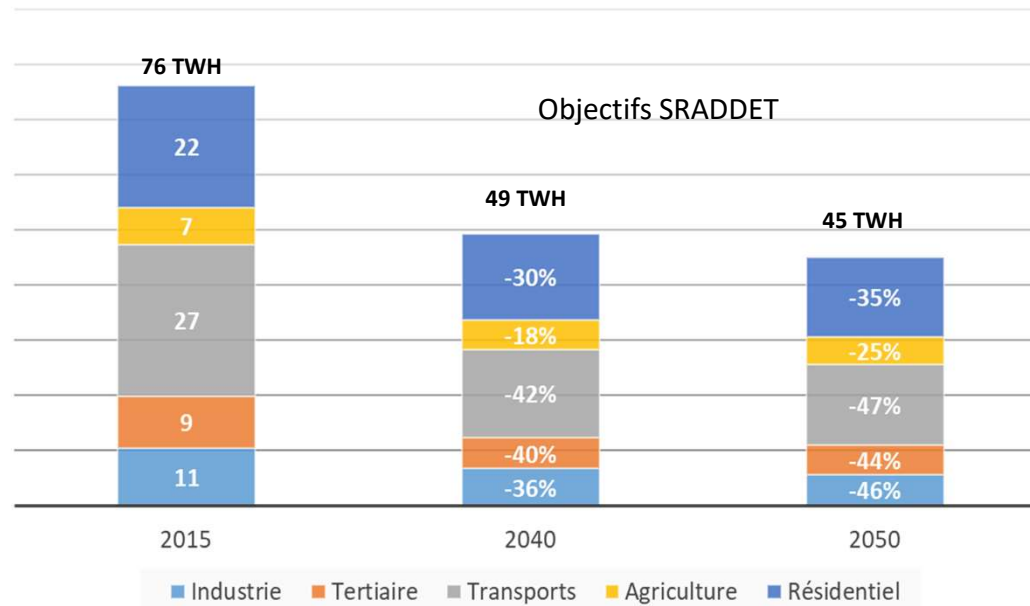
Source : Mémento des chiffres clés en Bretagne en 2020, CBTE 2022





La stratégie régionale de maîtrise de l'énergie : des objectifs ambitieux fixés dans le SRADDET

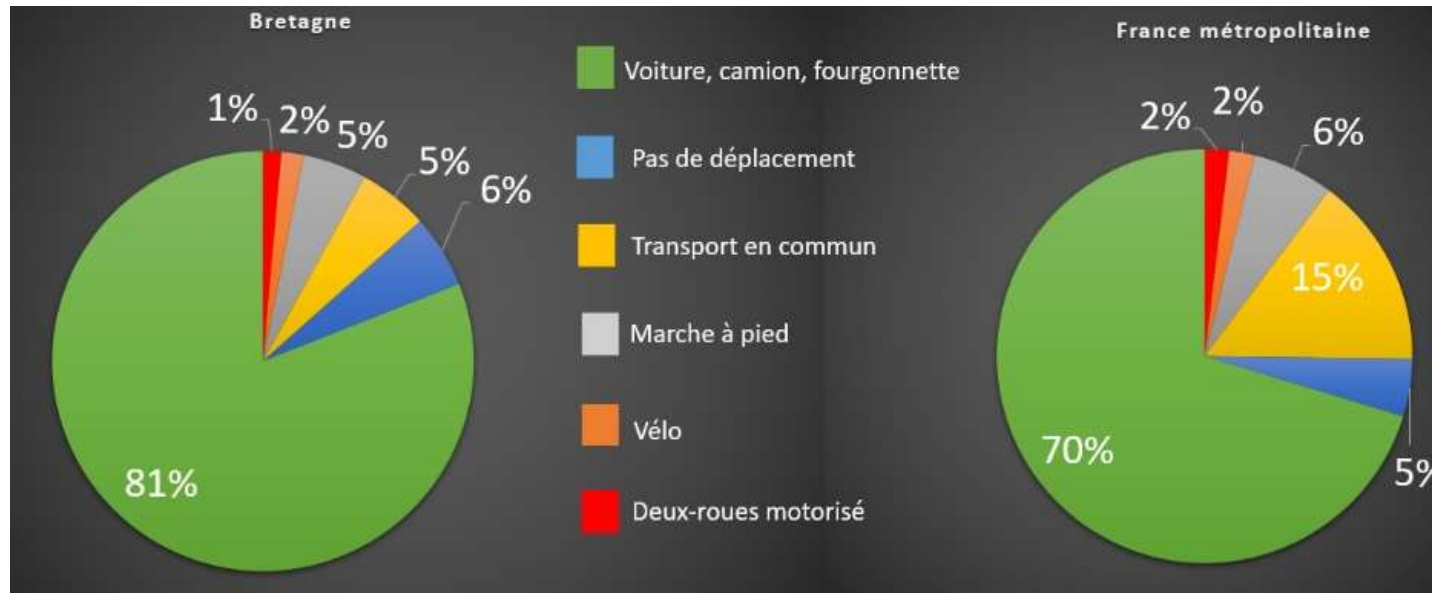
Consommations d'énergie en TWh par secteur entre 2015 et 2050



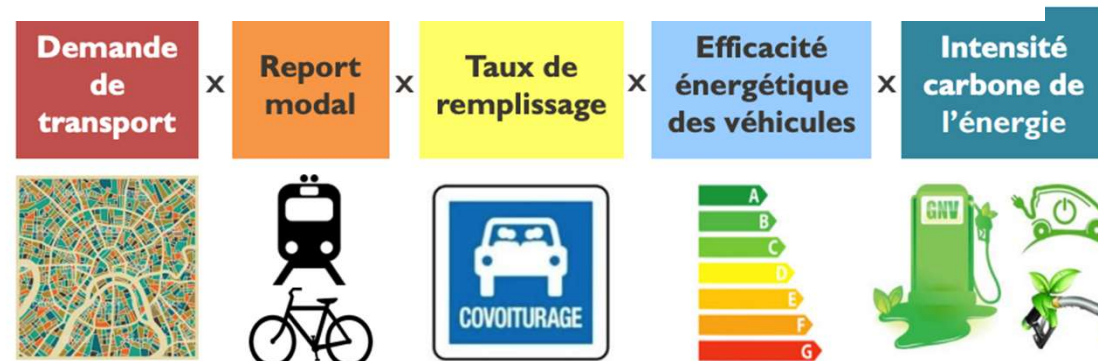
BAISSE DES CONSOMMATIONS
ENERGETIQUES : TOUS LES SECTEURS
SONT CONCERNES



**FOCUS
TRANSPORT**

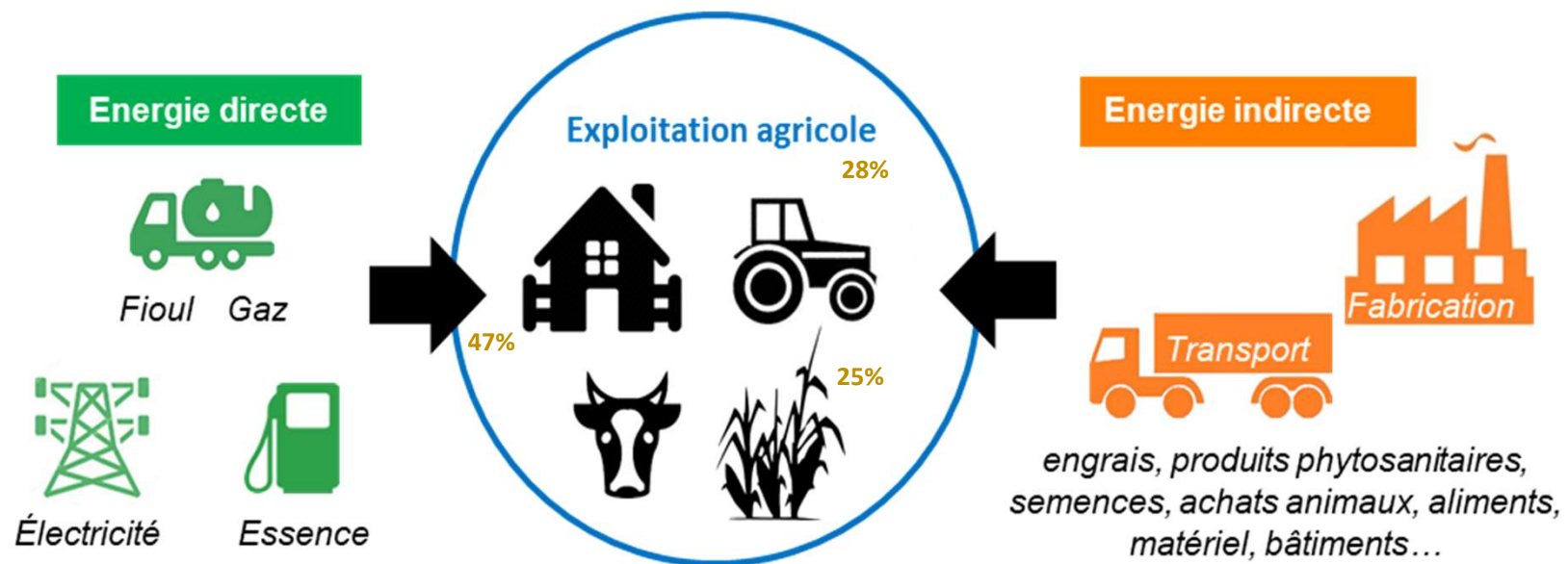


Modes de déplacement domicile-travail (source ORTB 2019)



**FOCUS
AGRICULTURE**

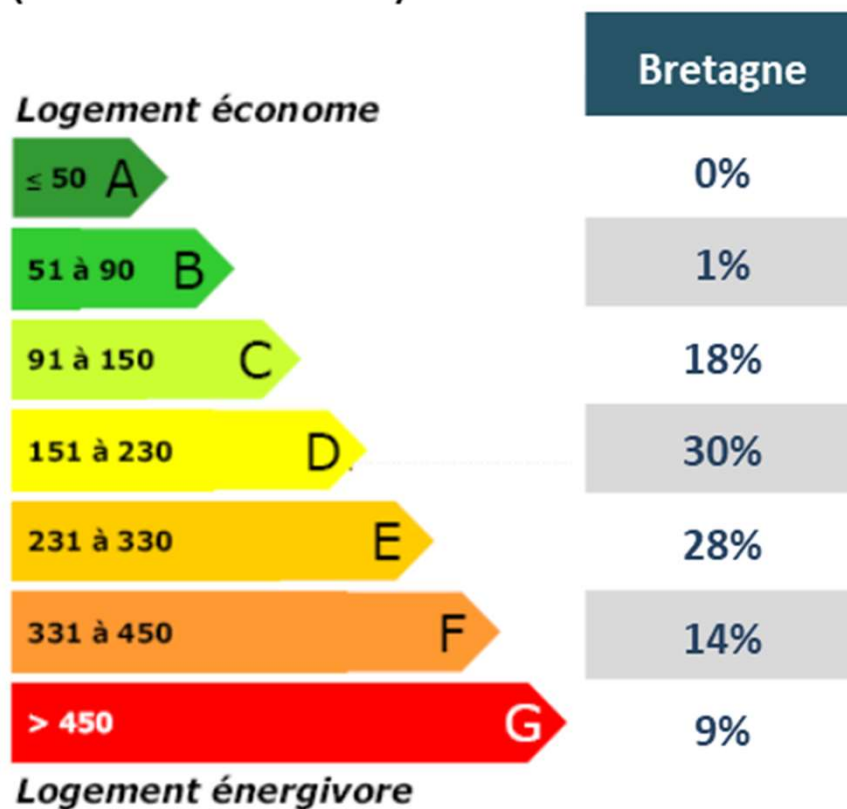
L'agriculture consomme 8% de l'énergie finale utilisée en Bretagne





FOCUS
RESIDENTIEL

Répartition des résidences principales par étiquette DPE Energie de type « Facture » (en kWh EP/m².an)

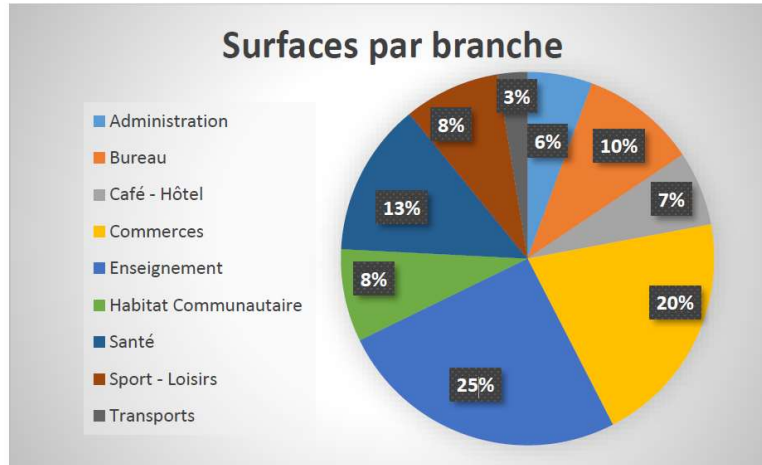




**FOCUS
RESIDENTIEL**



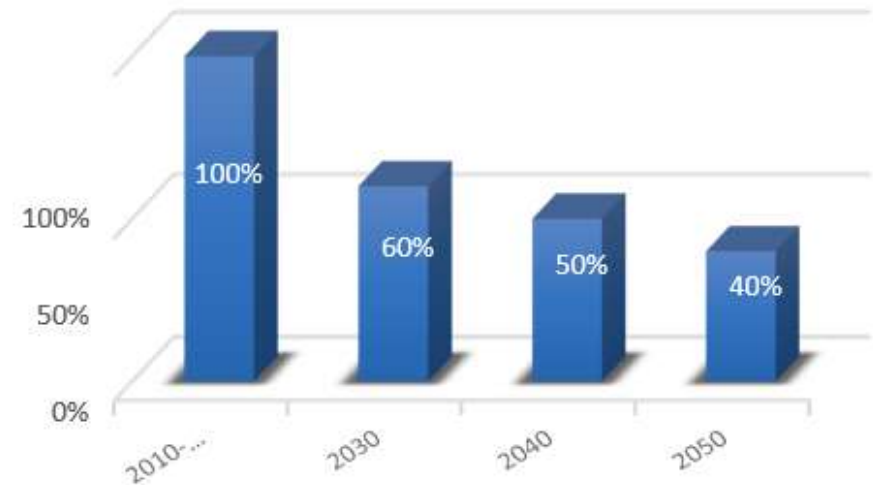
**FOCUS
TERTIAIRE**



Source : GAC MDE, 2020

- Diversité d'activités, donc diversité de bâtiments à rénover
- Processus de décision de travaux complexe quand l'occupant·e n'est pas propriétaire du local

- Loi ELAN et Décret tertiaire (23/07/2019)





**FOCUS
TERTIAIRE**

L'action régionale sur le secteur tertiaire

- Accompagner les mutations de la filière bâtiment et encourager la construction durable

Appel à projets bâtiments performants en Bretagne

- Travail par branche
 - Plan énergie lycées
 - Fonds tourisme durable
 - Pass commerce et artisanat - DIRECO



Abokine

Coup de Pouce « Chauffage des bâtiments tertiaires »



**FOCUS
TERTIAIRE**

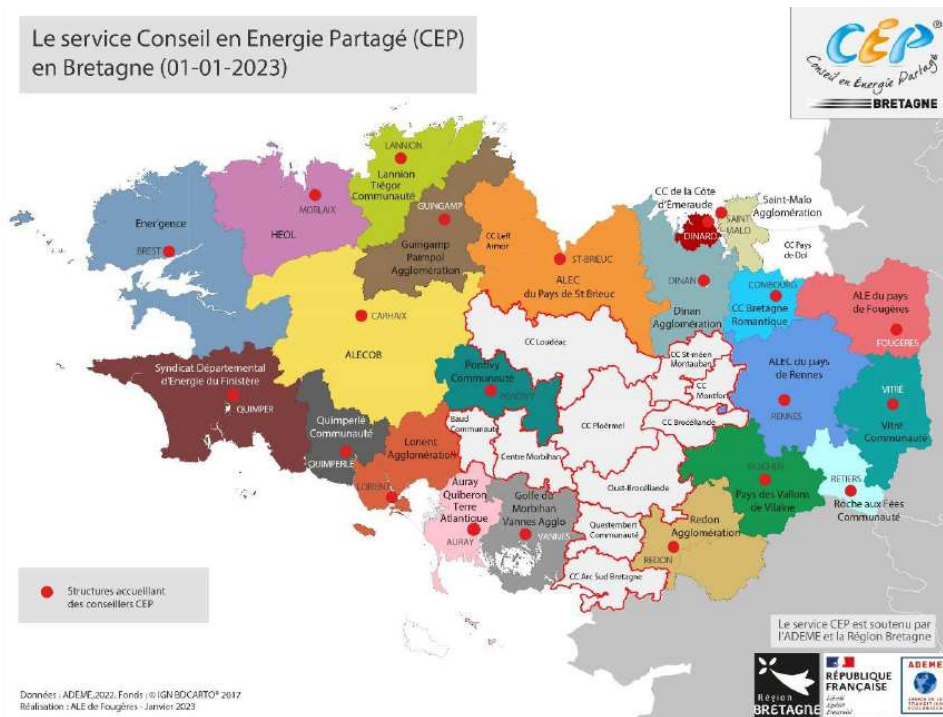
L'action régionale sur le secteur tertiaire

- Accompagner les collectivités dans l'efficacité énergétique du patrimoine public : le Conseil en Energie Partagé pour les communes < 10 000 habitants



Animation régionale du réseau CEP et CEE

Le service Conseil en Energie Partagé (CEP) en Bretagne (01-01-2023)



- **655 communes bretonnes** de moins de 15 000 habitants adhérentes au service soit 55% des communes de moins de 10 000 habitants (63% de la population).
- **62 conseiller.e.s en énergie partagés – 22 structures porteuses**
- La Région a mobilisé **1 100 k€ depuis 2008** pour la création de postes CEP

Données : ADEME 2022, Fonds (© IGN BOCARTO* 2017)
Réalisation : ALE de Fouglères - Janvier 2023





La sobriété: un enjeu majeur des politiques publiques

=> **Mission d'assistance technique pour élaborer une stratégie régionale de sobriété confiée à Virage Energie**

Partager des connaissances et faire monter en compétences sur la notion transversale de sobriété

Appui à l'intégration d'un volet sobriété à la modification énergie-climat du SRADDET

Sensibilisation et accompagnement des territoires portant un PCAET en vue de renforcer le volet « sobriété » de leurs plans d'actions

Climat de fête . 15 Mars 2023

Energies et climat mobilisons nous !



Merci à toutes et à tous