

# Bienvenue !

Mercredi 15 mars 2023

De 9h à 18h, au Palais des arts de Vannes.

Energies et climat mobilisons nous !

**15 MARS**  
**PALAIS DES ARTS**  
**VANNES**

CLIM' ACTIONS  
BRETAGNE  
*Climat de fête*

# ENERGIES ET CLIMAT

**MOBILISONS-NOUS !**

<b>9H-18H</b> <b>PLACE AUX INITIATIVES LOCALES</b> CONFÉRENCES TABLES RONDES FORUM/VILLAGE	<b>18H   SUR RÉSERVATION</b> <b>SOIRÉE SPECTACLES</b> <b>CLIMAX</b> COMPAGNIE ZYGOMATIC <b>LES TART'À GUEULES</b>
--	---

Retrouvez le programme sur  
**CLIM' ACTIONS-BRETAGNE.BZH**  
Renseignements : **Clim'actions / 06 30 98 66 15 | contact@climactions-bretagne.bzh**

Région Bretagne, Golfe du Morbihan Vannes Agglomération, Ville de Vannes, Lorient Agglomération, Questembert Communauté, Morbihan Energies, SEM 56 Energies, Parc Naturel Régional du Golfe du Morbihan, Chambre de Commerce et d'Industrie du Morbihan, Club des entreprises du Pays de Vannes, France Nature Environnement, Sen helios, Breizh Alec / Taranis, Syndicat des énergies renouvelables, Atlansun, France Energie Eolienne

Design graphique : Maud La Toupe | mla@climactions.com

climActions  
je m'engage



# Ronan LUCAS, Directeur de l'observatoire de l'environnement en Bretagne



# Le rôle de l'observatoire de l'environnement en Bretagne



#### Groupement d'intérêt public (2007)

- *collège 1* Etat
- *collège 2* Région Bretagne
- *collège 3* Collectivités (2021)  
20 EPCI / 1 département

#### Equipe salariée

- Entre 15 et 20 ETP
- Basée à Rennes

#### Partenaires financiers

- Ademe, AELB, OFB, ARS

#### Réseaux d'acteurs

- régionaux et locaux producteurs de données / experts

Bretagne- environnement.fr

## L'observation

Eau

Biodiversité

Paysages

Déchet Energie

Biomasse

Climat

## L'accès à l'information

Toutes

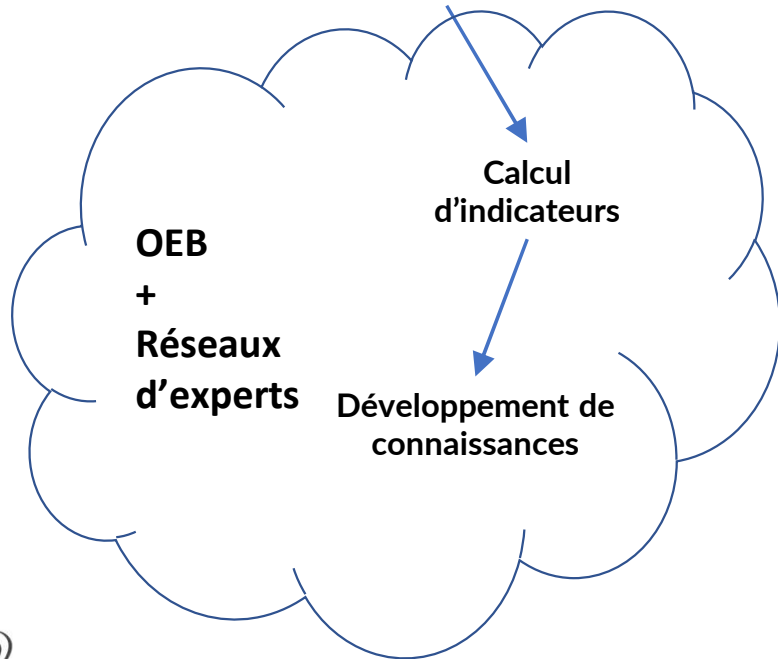
Thématiques  
environnementales



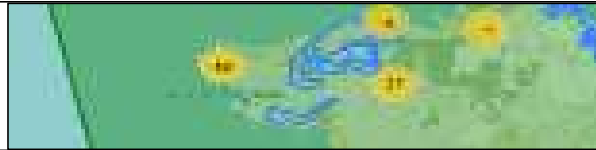
# L'observation



Veille / Collecte / Vérification /  
 normalisation / actualisation



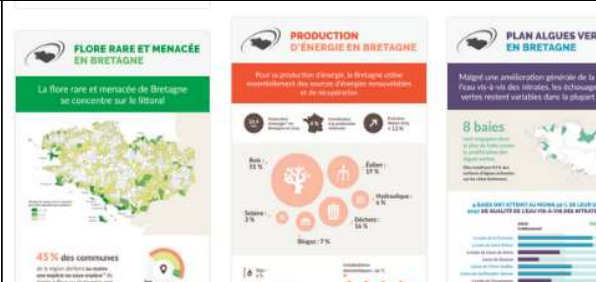
## Services en données



## Etat des lieux environnemental



## Infographies



Appui technique aux membres

## Dossiers de vulgarisation

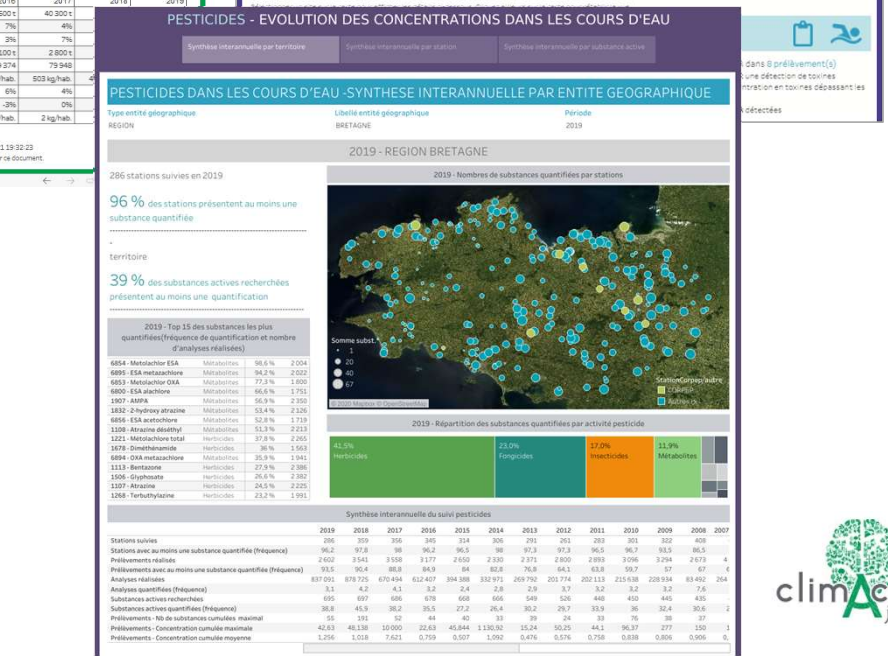
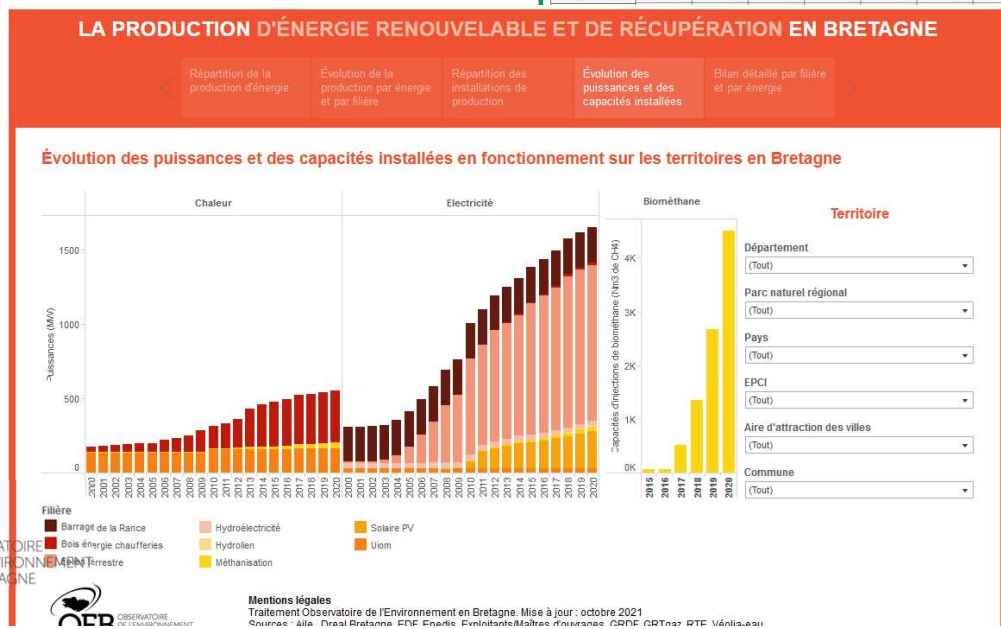
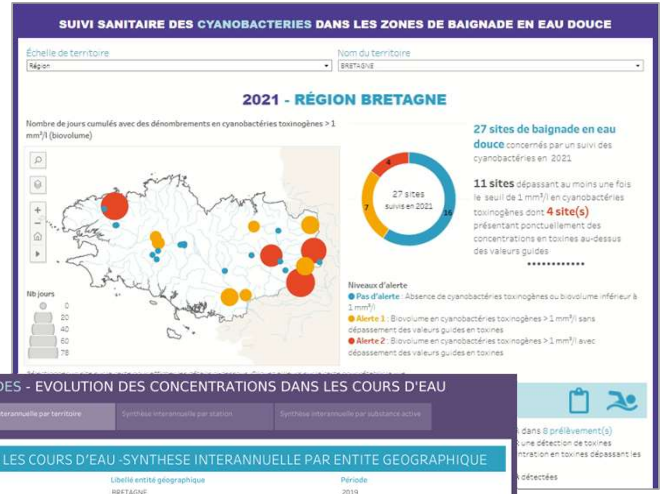
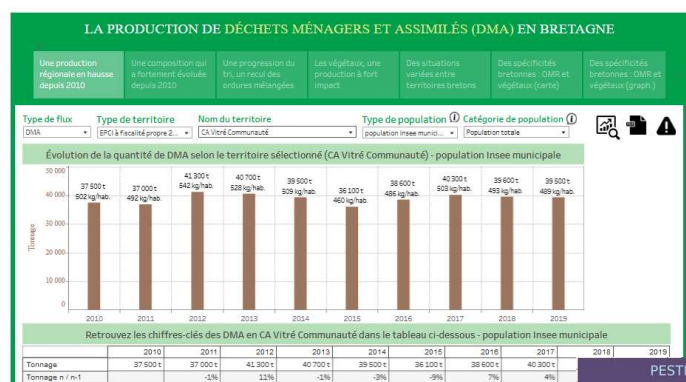




# un état de l'environnement multi-échelle

Actualisé en ligne dès que possible

- ✓ 60 tableaux de bord avec une couverture régionale
- ✓ une feuille de données multicritère
- ✓ Une lecture homogène, comparable et détaillée pour tous les territoires et à différentes échelles





# un état de l'environnement multi-échelle

60+ tableaux de bords actualisés en ligne dès que possible

<https://bretagne-environnement.fr/datavisualisations>

<ul style="list-style-type: none"> <li>• Les échouages d'ulves</li> <li>• Eutrophisation</li> <li>• Les cyanobactéries</li> <li>• Le peuplement piscicole</li> <li>• Nappes d'eau souterraine</li> <li>• Ressources en eau et usages des prélèvements</li> <li>• Volumes d'eau brute prélevés</li> <li>• Etat écologique des masses d'eau de surface</li> <li>• Etat chimique des masses d'eau souterraine</li> <li>• Nitrates</li> <li>• Matières azotées</li> <li>• Matières phosphorées</li> <li>• Flux spécifique d'azote nitrique</li> <li>• Ventes de produits phytosanitaires</li> <li>• Pesticides</li> <li>• Indices biologiques</li> </ul>	<ul style="list-style-type: none"> <li>• La consommation d'énergie finale en Bretagne par produit, secteur et ressource depuis 2000</li> <li>• Les productions d'énergies renouvelables et de récupération dans les territoires bretons</li> <li>• La production électrique en Bretagne : situation et évolution depuis 2000</li> <li>• La méthanisation en Bretagne</li> <li>• Les gisements forestiers pour le bois-énergie</li> <li>• Les gisements bocagers pour le bois-énergie</li> <li>• Bois-énergie : ressources, consommations et gisements mobilisables</li> <li>• Les chaufferies bois collectives en Bretagne</li> <li>• La méthanisation en Bretagne : gisements de biomasse fermentescible à l'échelle des EPCI</li> </ul>	<ul style="list-style-type: none"> <li>• Données sur les DMA</li> <li>• Données sur les déchèteries</li> <li>• positionnement par rapport à des objectifs nationaux : objectif -15%</li> <li>• Le suivi des actions de prévention des déchets en Bretagne</li> <li>• Les déchets issus de l'artisanat en Bretagne</li> <li>• Les déchets non dangereux issus du commerce et des industries</li> <li>• Les acteurs de l'économie sociale et solidaire faisant du réemploi en Bretagne</li> </ul>
--	---	---

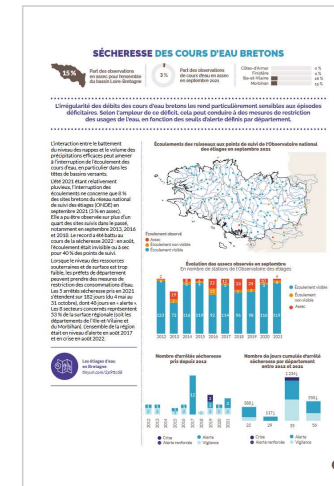
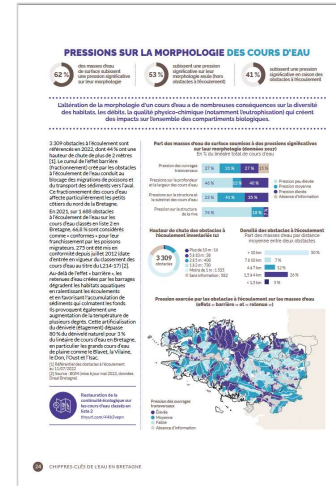
*(voir aussi en ligne : Biodiversité, empreinte, paysages)*



# Un état de l'environnement régional thématique

Edité au mieux tous les 3 ans

- 2019 - Biodiversité
- 2020 - Energie
- 2021 - Déchets
- 2022 - Eau





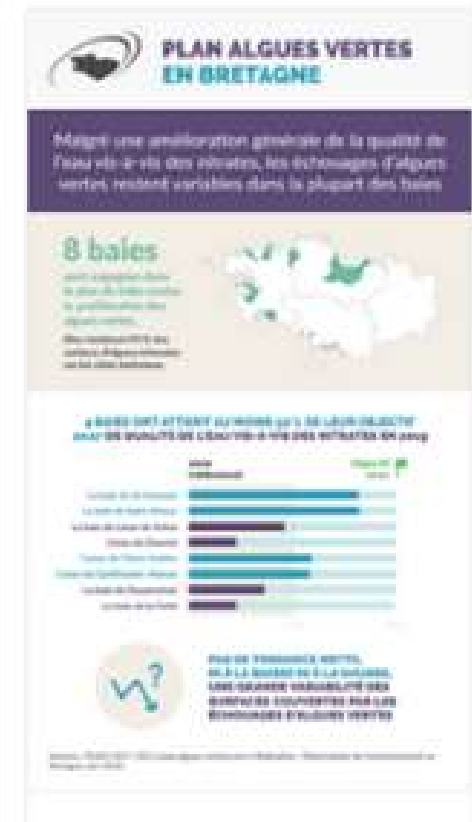


# Un état de l'environnement régional par des infographies

<https://bretagneenvironnement.tumblr.com/>

Plus de 100 infographies

Pour une lecture graphique et rapide des messages clés accessibles au plus grand nombre





# Un observatoire local de l'environnement pour tous les territoires de Bretagne

En développement  
Ouverture mai 2023

**OLE** OBSERVATOIRE LOCAL DE L'ENVIRONNEMENT EN BRETAGNE un outil OEB

Accueil Portraits de territoires Catalogue d'indicateurs Données ouvertes Infos locales

Un accès centralisé aux indicateurs environnementaux de votre territoire pour une connaissance partagée et homogène entre tous les territoires bretons qui facilite la compréhension des enjeux et l'action.

- Portraits de territoires**
  - Intercommunaux
  - Départementaux
- Catalogue d'indicateurs**

Accédez à tous les indicateurs de l'OEB disponibles sur votre territoire
- Données ouvertes**

Explorer et télécharger les jeux de données publiés par l'OEB sur l'ensemble du territoire breton.
- Infos locales**

Accédez à des sites spécialisés proposant de l'information environnementale pour les territoires bretons

**Dernières mise à jour**

- Ecart avec l'objectif "65% des déchets non dangereux et non inertes (DNDNE) orientés vers des filières de valoriation matière
- Positionnement vis-à-vis de l'objectif "-15% de déchets ménagers et assimilés (DMA) en 2030" de la loi Azec
- Positionnement vis-à-vis de l'objectif "-20% de déchets végétaux en 2030" du PRPGD breton



En développement  
Ouverture mai 2023

OLE OBSERVATOIRE LOCAL DE L'ENVIRONNEMENT EN BRETAGNE un outil OEB

Accueil Tableaux de bord Catalogue d'indicateurs Données ouvertes Infos locales

### CATALOGUE D'INDICATEURS

93/182 indicateurs

Filtrer

Recherche libre  Communauté de communes du Kreiz-Breizh

Energie 40 Biomasse 56 Demographie 17 Biodiversite 30 Eau 4 Paysage 19 Dechets 13 X

<b>Surface de végétations caractéristiques des forêts (maximal)</b> Source : CGTV biodiversite mise à jour le 15/11/2022	<b>Récolte potentielle BIBE de la forêt en GWh</b> Source : IGN / ADEME biomasse mise à jour le 15/11/2022	<b>Emissions de GES par secteur</b> Source : Air Breizh energie mise à jour le 06/01/2023
<b>Production biologique forestière en m3 par EPCI</b> Source : IGN / ADEME biomasse mise à jour le 15/11/2022	<b>Production biologique bocagère en MAP</b> Source : IGN / ADEME biomasse mise à jour le 11/01/2023	<b>Surface de végétations caractéristiques des zones humides</b> Source : CGTV biodiversite mise à jour le 15/11/2022
<b>Quantité de SA vendue en kg</b> Source : Draaf. Traitement OEB eau mise à jour le 15/11/2022	<b>Surface de végétations caractéristiques des forêts (minimal)</b> Source : CGTV biodiversite mise à jour le 15/11/2022	<b>Part de la population par catégorie socio-professionnelle</b> Source : INSEE demographie mise à jour le 15/11/2022

COMMENT ÇA MARCHÉ ?



En développement

OLE OBSERVATOIRE LOCAL DE L'ENVIRONNEMENT EN BRETAGNE un outil OEB

Accueil Tableaux de bord Catalogue d'indicateurs Données ouvertes Infos locales

### CATALOGUE D'INDI

86/162 jeux de données

Filtrer  
Recherche libre

Energie 40 Biomasse 32

#### Production d'énergie par filière

Source : Abibois, Ademe Bretagne, Cerema, CG22, Dreal Bretagne, Exploitants/Maîtres d'ouvrage, Gerep, GRDF, GRTgaz, OEB, Métropole, RTE, SDES, Sinoe, The Wind Power, Véolia-eau, ...

Surface du territoire des EPC couverte de végétations caractéristiques des zones humides

Source : CGTV  
mise à jour le 15/11/2022

#### Production d'énergie par filière

Communauté de communes du Kreiz-Breizh

téléchargement des données du graphique

Lien vers la méthodologie Et les tableaux régionaux

↓ télécharger PNG CSV informations

Titre

Année	Barrage de la Rance	Bois énergie chaufferies	Bois énergie domestique	Eolien terrestre	Hydroélectricité	Hydrolien	Méthanisation	Solaire PV	Uiom
2000	0	0	40000	0	0	0	0	0	0
2001	0	0	38000	0	0	0	0	0	0
2002	0	0	36000	0	0	0	0	0	0
2003	0	0	38000	0	0	0	0	0	0
2004	0	0	40000	0	0	0	0	0	0
2005	0	0	40000	0	0	0	0	0	0
2006	0	0	38000	0	0	0	0	0	0
2007	0	0	38000	0	0	0	0	0	0
2008	0	0	40000	0	0	0	0	0	0
2009	0	0	45000	0	0	0	0	0	0
2010	0	0	70000	0	0	0	0	0	0
2011	0	0	100000	0	0	0	0	0	0
2012	0	0	115000	0	0	0	0	0	0
2013	0	0	120000	0	0	0	0	0	0
2014	0	0	120000	0	0	0	0	0	0
2015	0	0	125000	0	0	0	0	0	0
2016	0	0	125000	0	0	0	0	0	0
2017	0	0	125000	0	0	0	0	0	0
2018	0	0	130000	0	0	0	0	0	0
2019	0	0	135000	0	0	0	0	0	0
2020	0	0	135000	86500.00	0	0	0	0	0

Description

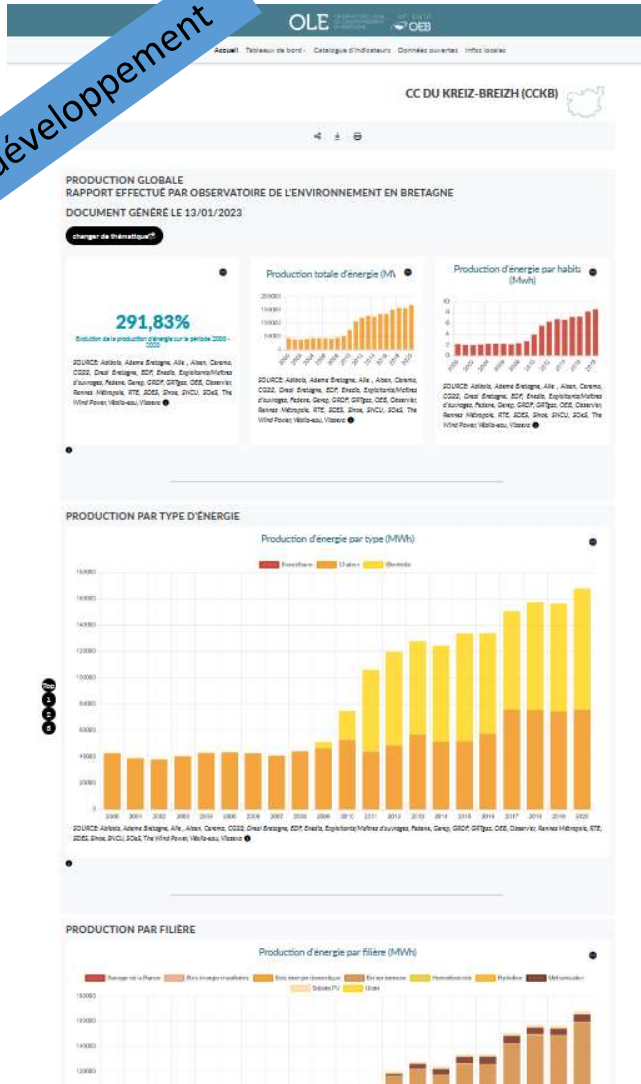
COMMENT ÇA MARCHÉ ?

Climat de fête . 15 Mars 2023

Energies et climat mobilisons nous !



En développement





# Plateforme régionale des données naturalistes

<https://Data.biodiversite-bretagne.fr>

- liste des taxons observés sur sa commune.
- Simplifier la réalisation d'études (diagnostic écologique, ABC...).
- Identifier la répartition d'une espèce en Bretagne (animale ou végétale).
- Valoriser ses données naturalistes
- Remplir les obligations réglementaires de publication des données publiques
- Mise en réseau et contacts avec les producteurs

Biodiv'Bretagne, les données naturalistes en Bretagne

Recherche par espèce Recherche par commune

## Biodiv'Bretagne, une plateforme pour des données naturalistes en Bretagne

Vous souhaitez connaître la répartition d'une espèce en Bretagne ou la liste des taxons observés sur votre commune ? La plateforme Biodiv'Bretagne vous propose une première approche de l'état actuel des observations d'espèces en Bretagne recueillies par un collectif de partenaires naturalistes.

Cette première approche n'est pas exhaustive car, entre autres, une partie des observations n'est représentée qu'à l'échelle communale. Les producteurs de données sont disponibles pour aller plus en détail avec vous.

En cette phase de démarrage du projet, de nombreuses données disponibles restent à intégrer dans la plateforme. La communauté des producteurs de données est fortement mobilisée sur cette intégration qui, en fonction de l'acquisition de nouvelles données, sera complétée et mise à jour en continu.

Précautions d'usage : l'absence de donnée sur un territoire ne signifie pas nécessairement absence d'espèce (territoire non encore exploré par ex.) sauf mention contraire ; les conseils d'un expert vous permettront d'interpréter ces informations.

Pour accéder directement aux données, les requêter, les télécharger, cliquez sur la loupe du menu à gauche.

[En savoir plus](#)

Partenaires

Bretagne Grands Migrateurs Bretagne Vivante cbn CONSERVATOIRE BOTANIQUE NATIONAL OUEST Greta Groupe d'Étude des Invertébrés Américains

En quelques chiffres

<p>2 657 741</p> <p>OBSERVATIONS</p> <p><a href="#">Voir les dernières observations</a></p>	<p>8 520</p> <p>ESPÈCES</p> <p><input type="text" value="Recherche par espèce"/></p>	<p>1 208</p> <p>COMMUNES</p> <p><input type="text" value="Recherche par commune"/></p>	<p>17 948</p> <p>PHOTOS</p> <p><a href="#">Galerie photos</a></p>
---	--	--	---



# Plateforme régionale des données naturalistes

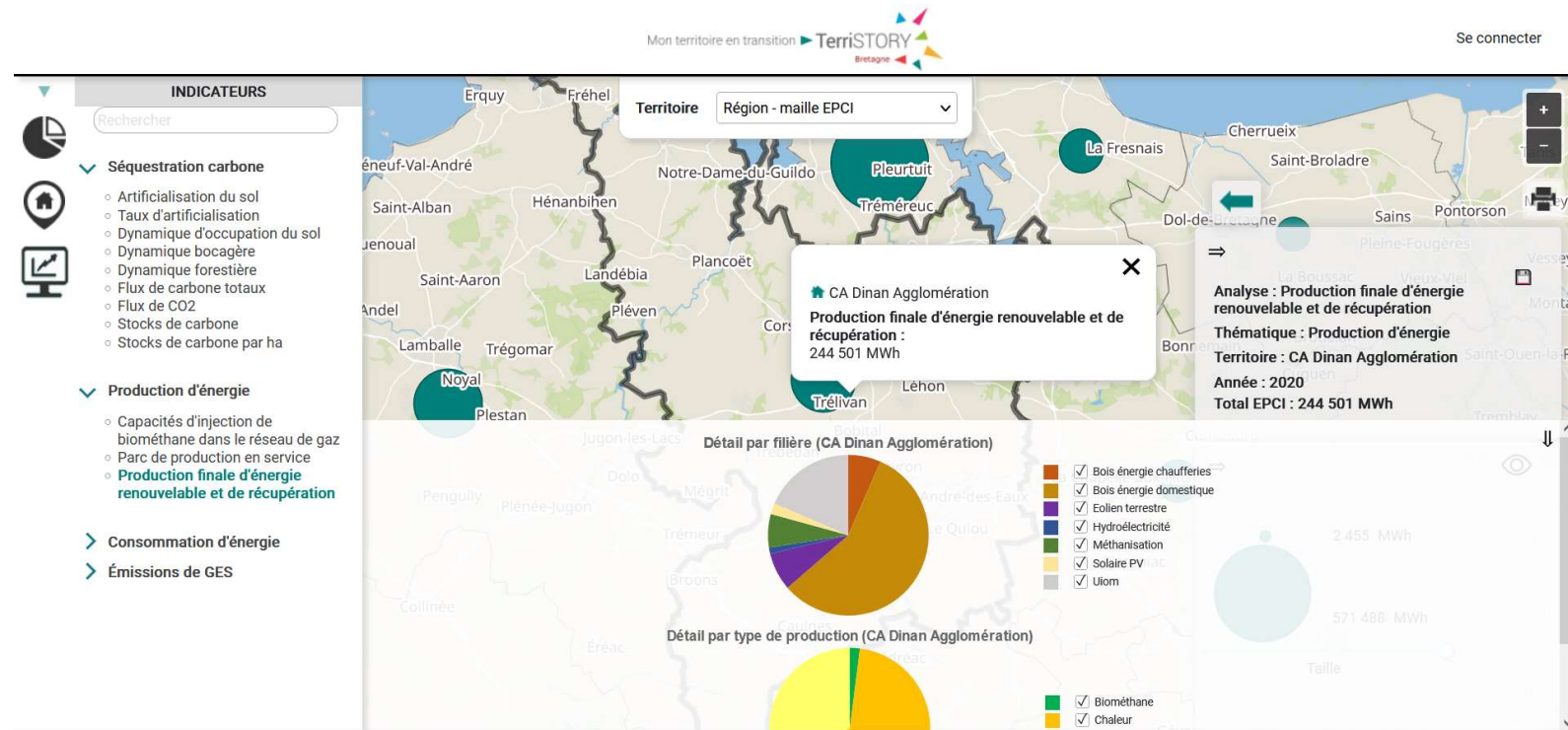
The screenshot displays the Biodiv' Bretagne website interface. At the top, it features a search bar and navigation tabs for 'Especies à découvrir', 'Faune invertébrée', 'Faune vertébrée', and 'Flore'. Below these, six species cards are shown, each with a representative image and a 'Fiche espèce' button. The species listed are: Soyeuse (La) *Rivula sericealis*, Herminie plumée (L') *Zanclognatha lunalis*, Labbe parasite *Stercorarius parasiticus*, Pouillot brun *Phylloscopus fuscatus*, *Leucobryum juniperoidesum*, and *Rhynchostegiella teneriffae*. The bottom section, titled 'Les 500 dernières observations', includes a map of Brittany with observation points, two detailed distribution maps for the species 'P. fuscatus', and two 'Informations espèce' panels. Each panel contains a 'Description' tab, a 'Repartition' tab with a monthly bar chart, and a 'Synonymes' tab. The 'Repartition' charts show observation counts by month, with a peak in May and June. The 'Informations espèce' panels also provide statistics such as the number of observations (1,136 and 1,134), the number of communes (361 and 351), and the first and last observation dates (1700 and 2022).



# la Plateforme régionale des données PCAET

<https://bretagne.terristory.fr>

- ✓ construire, suivre et évaluer la trajectoire des territoires
- ✓ simuler des scénarios avec leurs impacts socio-économiques et environnementaux (fin 2023)
- ✓ Un accès centralisé aux indicateurs utiles au suivi des PCAET (prod. Énergie, conso énergie, facture énergétique, GES, mobilité, ...)





# la Plateforme régionale des observatoires photographiques des paysages (OPP)

<http://popp-breizh.fr/public/popp>

- ✓ Faciliter l'analyse des dynamiques paysagères
- ✓ Fédérer les expériences et valoriser les OPP bretons (1350 séries photos fin 2022)
- ✓ S'appuyer sur un cadre méthodologique reconnu
- ✓ Participer à des formations OPP
- ✓ Mise en réseau
- ✓ Faire évoluer collectivement la POPP-Breizh



# Un accès pour toutes et tous à l'information

*Des dossiers de vulgarisation*

- Rédaction OEB
- Experts sollicités
- Etat / pressions / impacts et réponses
- Diffusion dans les bibliothèques en Bretagne





Merci !

---

